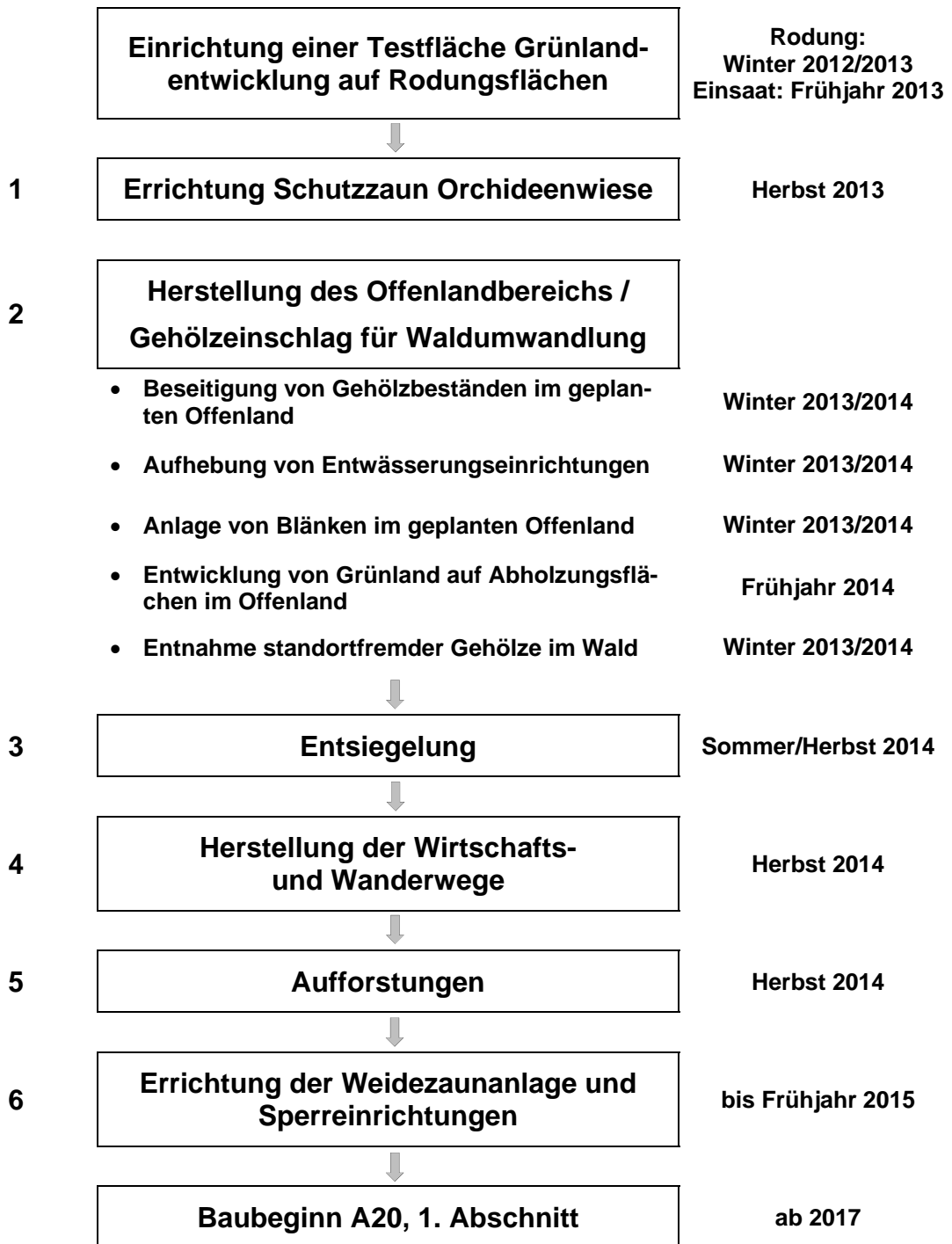


Küstenautobahn A 20

Entwicklungskonzept Standortübungsplatz Friedrichsfeld





Entwicklungskonzept Standortübungsplatz Friedrichsfeld

- Untersuchungen Tiere / Pflanzen 2013
- Probeflächen für die Umwandlung von Wald in Grünland
- Beispiele
- Maßnahmenkonzept



Untersuchungen Tiere / Pflanzen 2013

- besonders geschützte Arten und Pflanzenarten der Roten Liste
- Reptilien
- Amphibien (Gewässeruntersuchung)
- Neuntöter
- Tagfalter

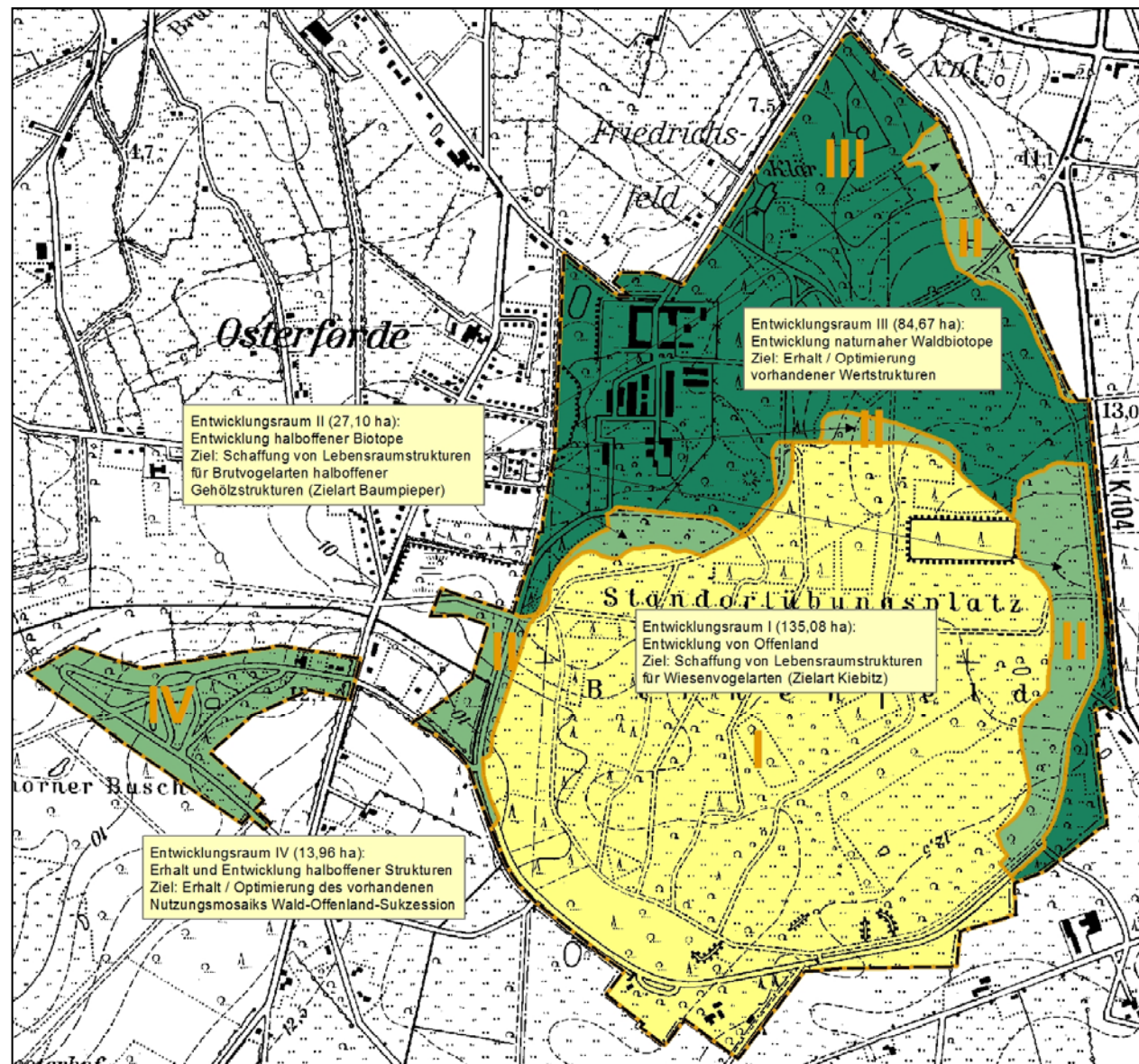
Untersuchungsschwerpunkte

Flächen mit geeigneten Standortbedingungen / Habitaten

Bereiche, welche durch die Maßnahmen verändert werden



Maßnahmenkonzept - Entwicklungsräume



- Entwicklungsraum I: zusammenhängendes (Feucht-) Grünland
- Entwicklungsraum II: halboffene Gehölzstrukturen, Waldmantel
- Entwicklungsraum III: Naturnaher Laubwald, Feuchtwald
- Entwicklungsraum IV: Erhalt und Optimierung vorhandener Nutzungsstrukturen

Probeflächen für die Umwandlung von Wald in Grünland



- ca. 12.000 m²
- Fällung und Beseitigung der Wurzelstubben
- Kampfmittelräumdienst
- Bodenaufbereitung für Einsaat
- Test verschiedener Saatgutmischungen



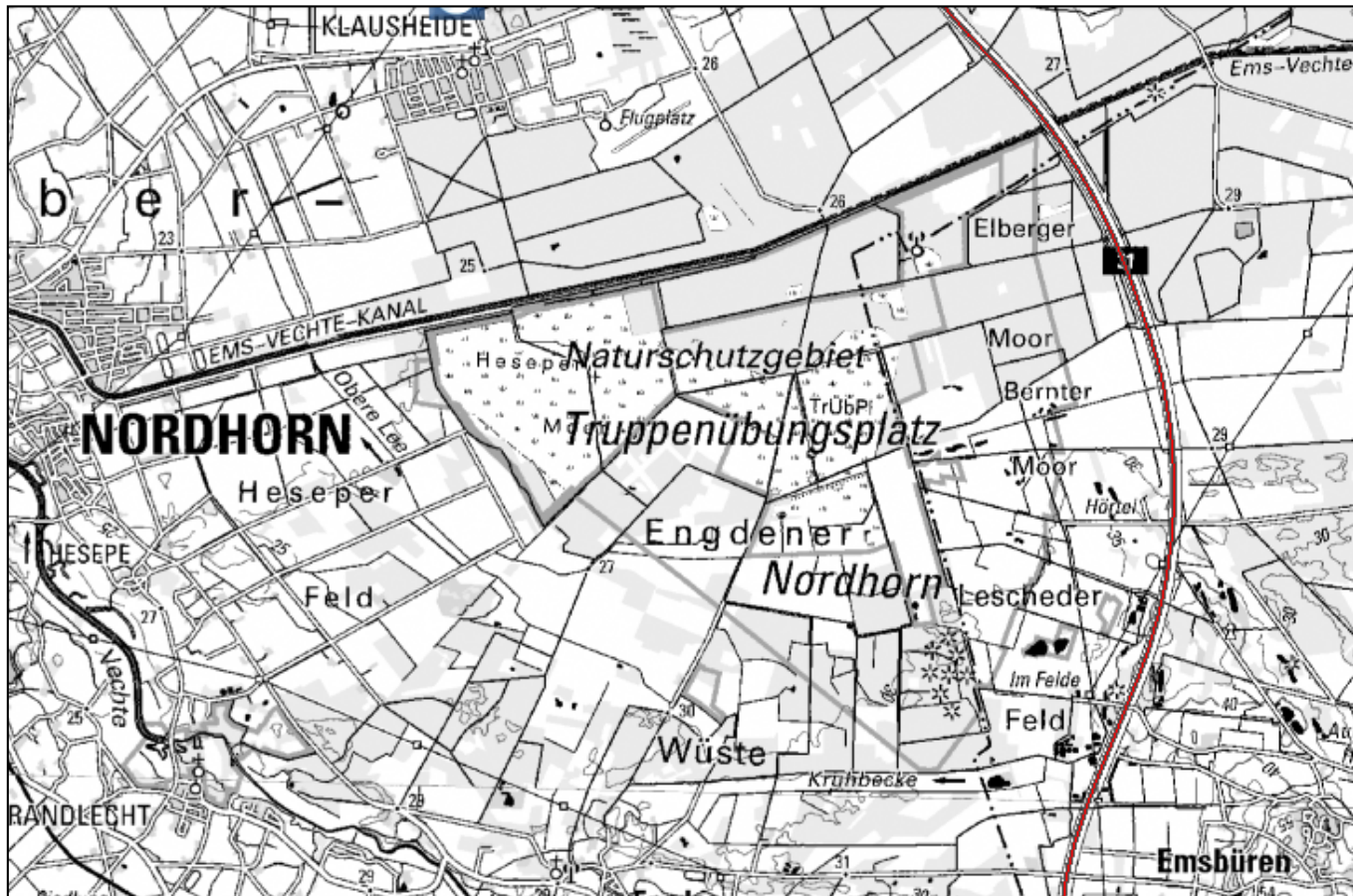








Vergleichbare Projekte - Engdener Wüste



- Truppenübungsplatz
- Natura 2000
Vogelschutzgebiet
- 10.012 ha auf trockenen bis
feuchten Sandböden
- u. a. Entwicklungsziel VSG:
*„Sicherung und Entwicklung
der angegliederten
Grünlandbereiche als
Lebensraum für
grünlandspezifische
Vogelarten“*





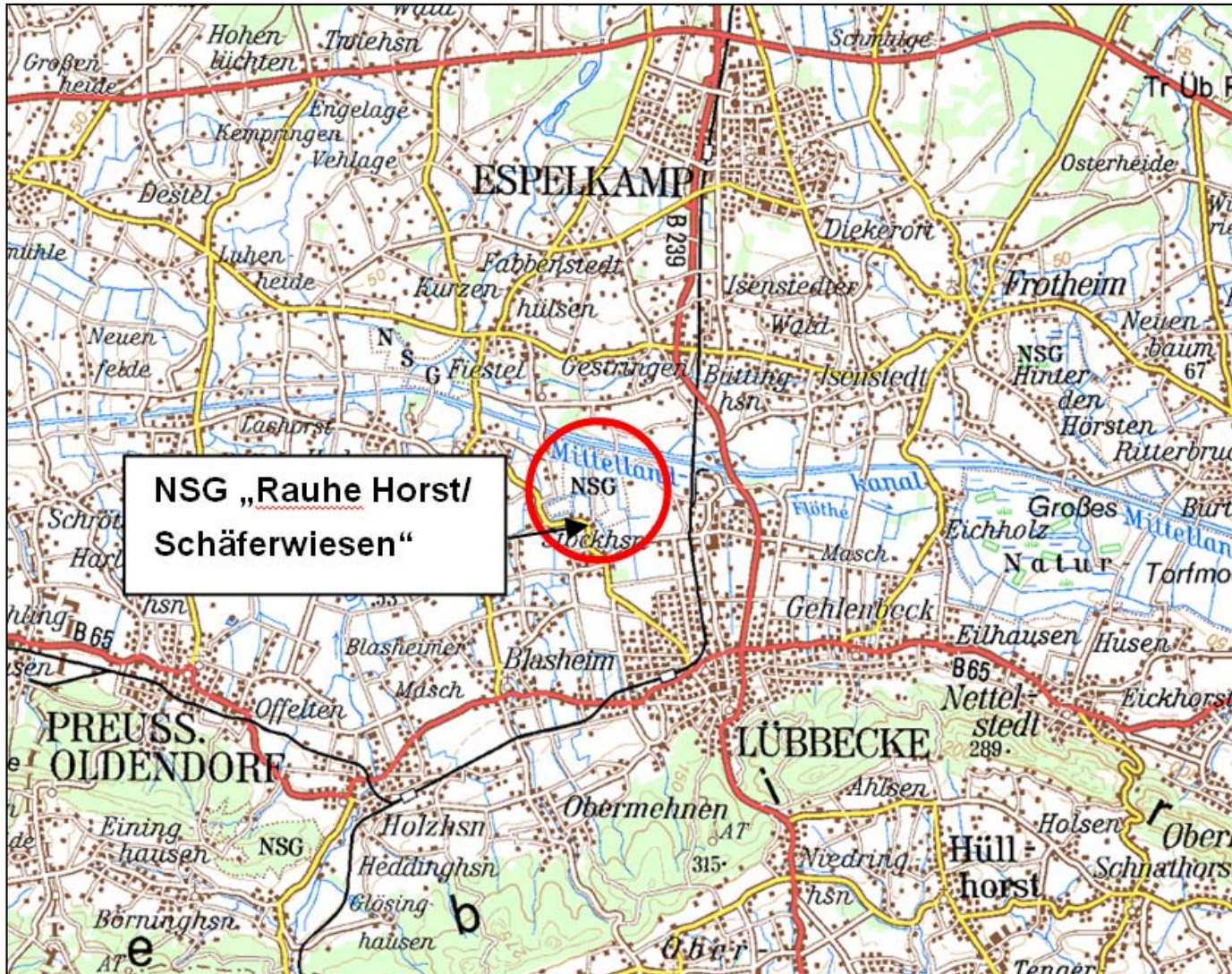








Vergleichbare Projekte – NSG „Rauhe Horst/Schäferwiesen“







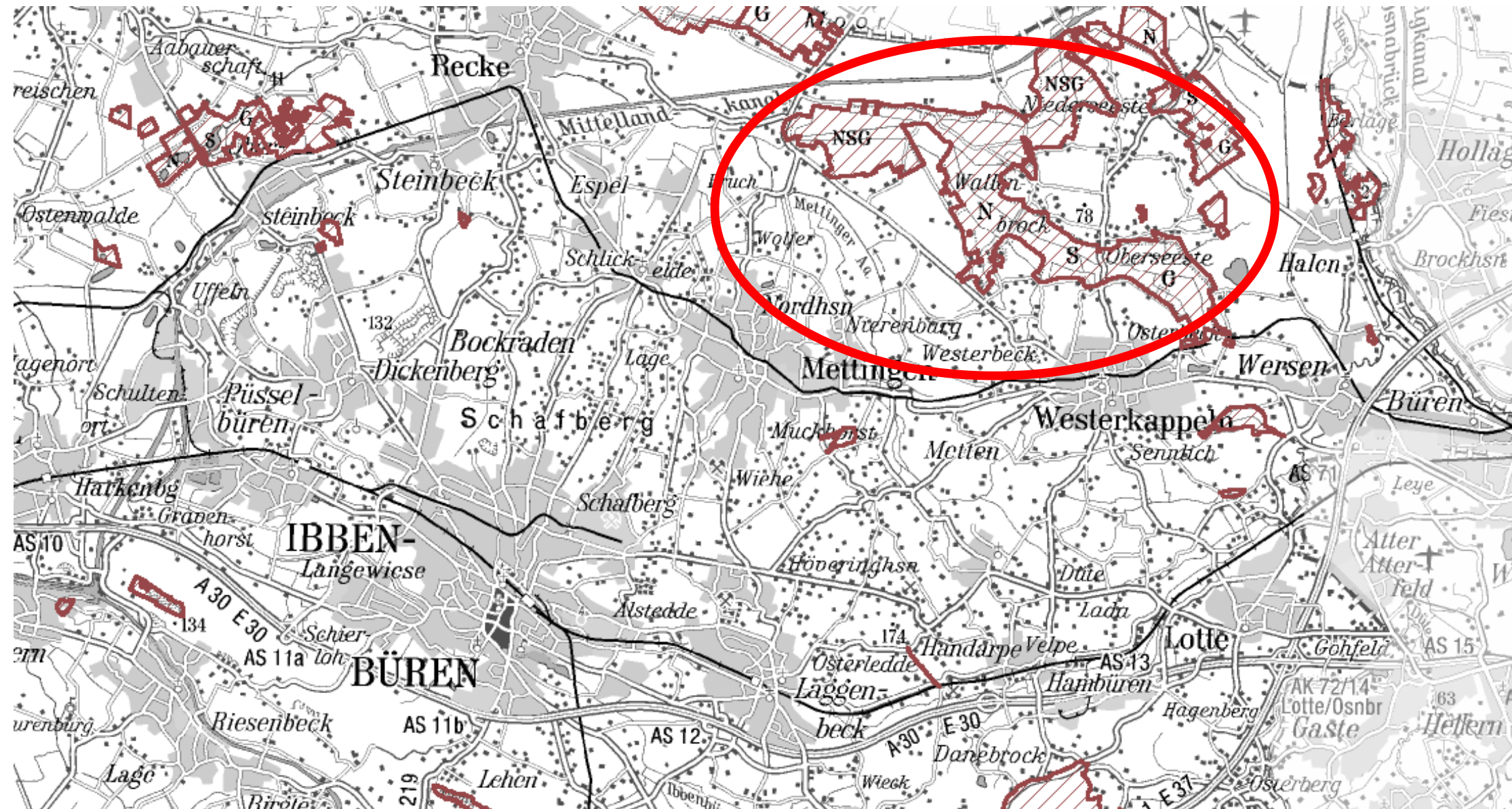








Vergleichbare Projekte – VSG Düsterdieker Niederung













Die Schutzgebiete Becker Moor und Hattlinger Moor

Das Schutzgebiet Becker Moor und Hattlinger Moor ist ein Naturdenkmal und ein Naturschutzgebiet. Es umfasst das Becker Moor und das Hattlinger Moor. Die Schutzgebiete sind von der Landesregierung als Naturdenkmal und Naturschutzgebiet ausgewiesen. Die Schutzgebiete sind von der Landesregierung als Naturdenkmal und Naturschutzgebiet ausgewiesen. Die Schutzgebiete sind von der Landesregierung als Naturdenkmal und Naturschutzgebiet ausgewiesen.

Naturschutzgebiet

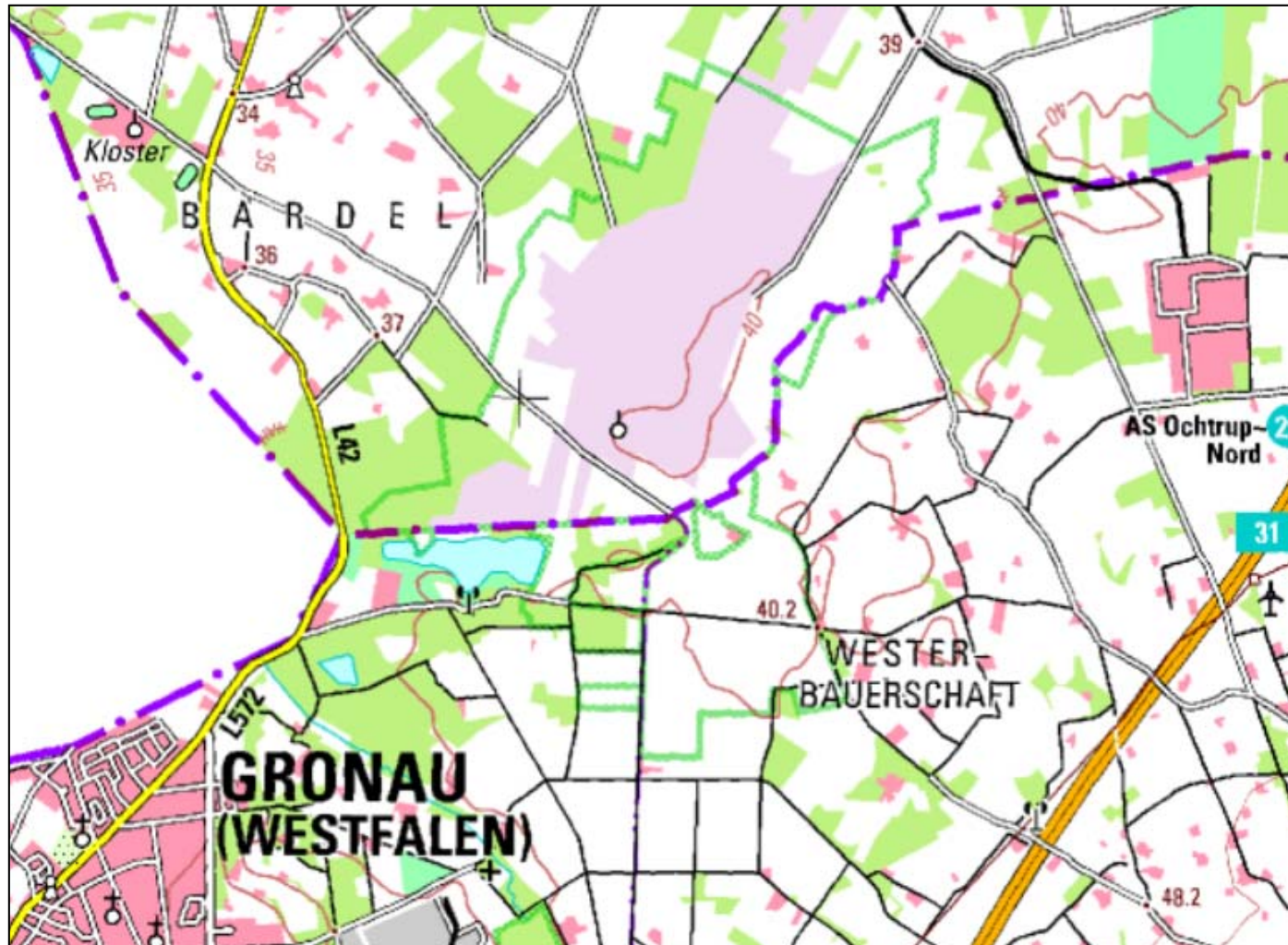
Informational text on a small rectangular sign below the bat sign.

Benches with three horizontal slats and white concrete legs.





Vergleichbare Projekte – Tütenvenn



- „Netzwerk Grüne Grenze“
- Feuchtwiesen und Weiden
- Bedeutendes Wiesenvogel-Brutgebiet
- NSG-Verordnung:
„ ... Erhalt bzw. die Entwicklung und extensive Bewirtschaftung des Grünlandkomplexes mit Feucht- und Magergrünland als Lebensraum für Wat- und Wiesenvögel ... “



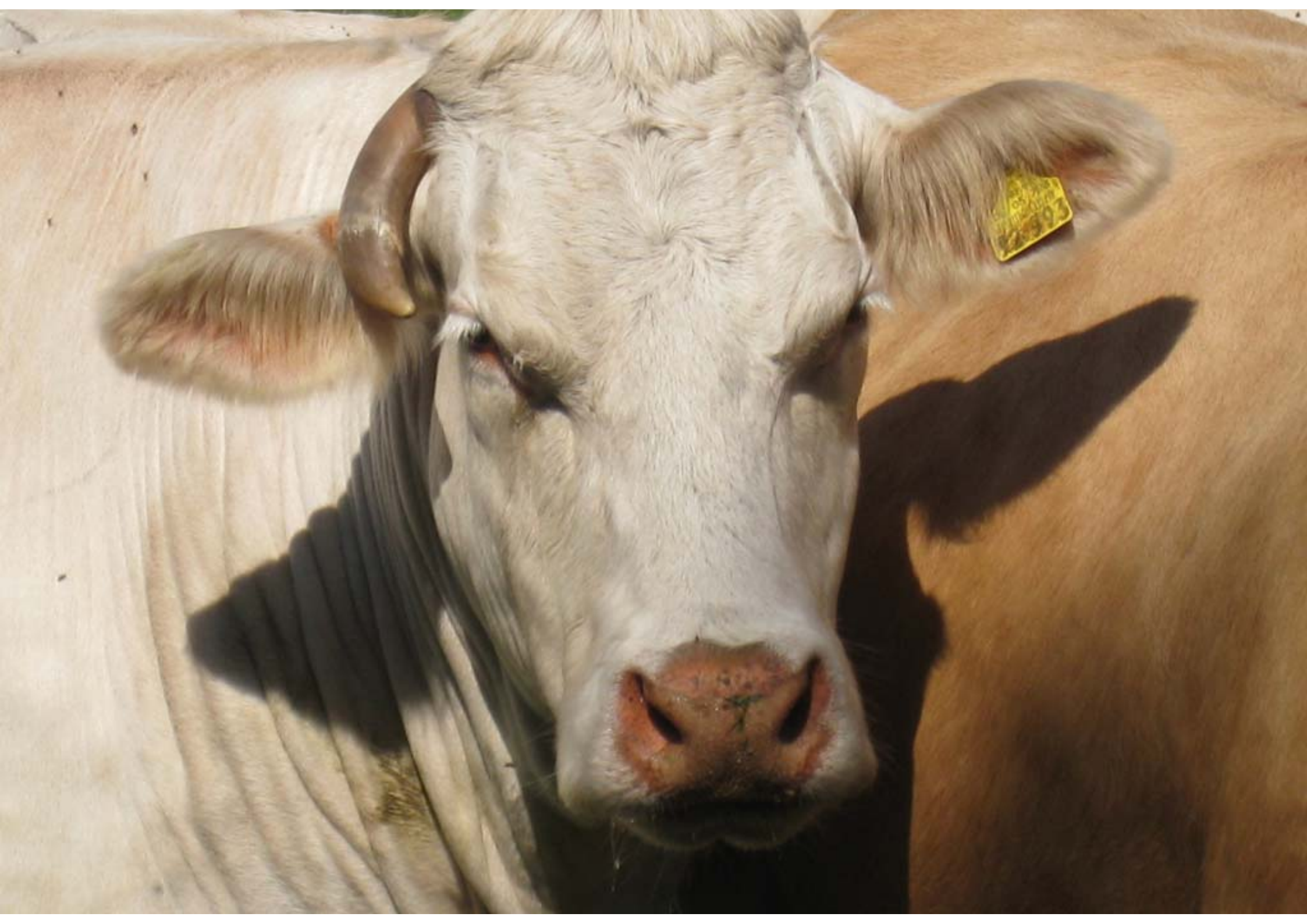


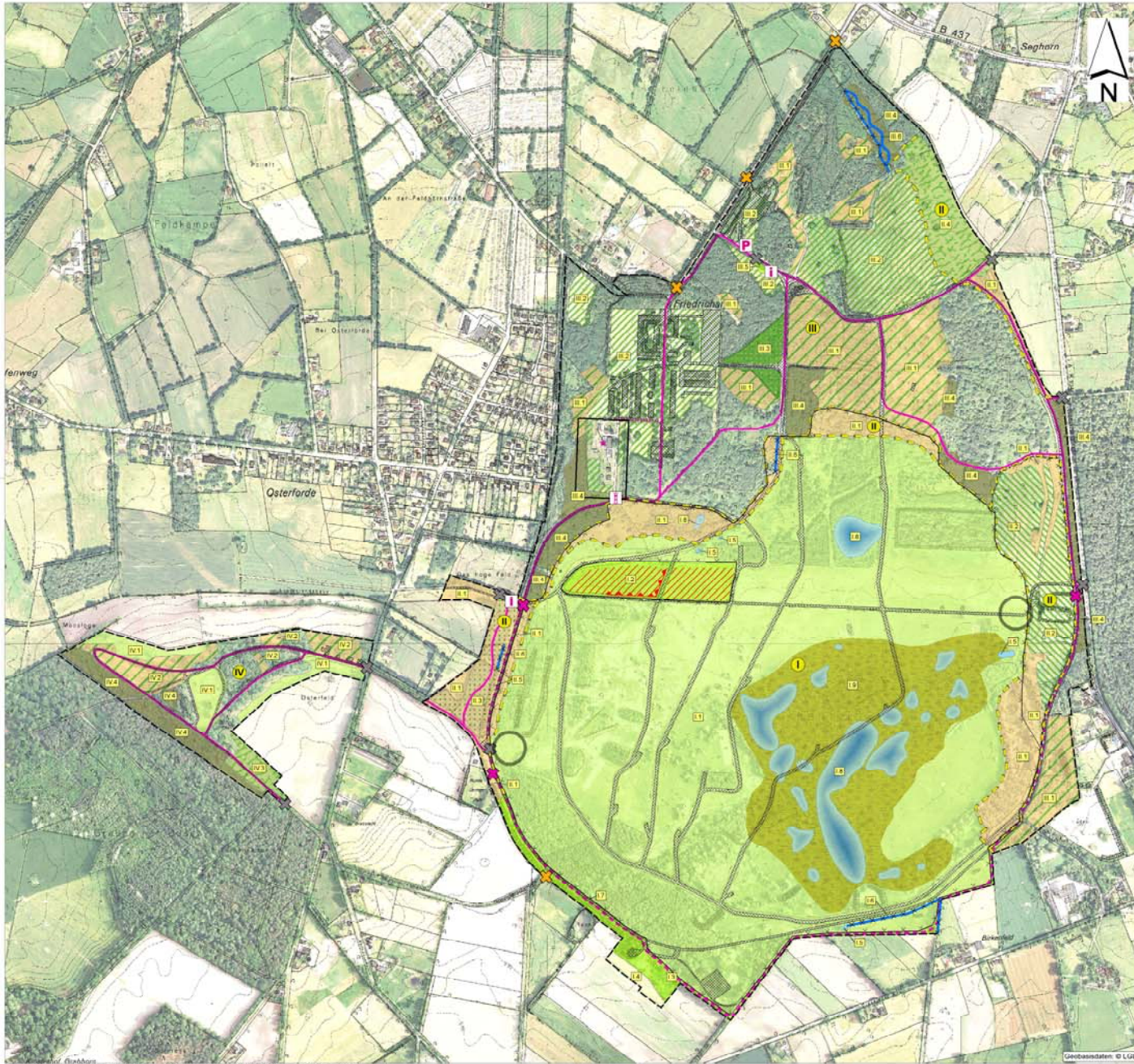












Entwicklungsräume

- Grenze der Entwicklungsräume
- I Entwicklung von Offenland
- II Entwicklung halboffener Biotope
- III Entwicklung rusturnaher Waldbiotope
- IV Erhalt und Entwicklung halboffener Strukturen

Leit- und Sperreintrichtungen

- Weidezaun 1. Entwicklungsstufe (ohne Einbezug von Auffortungsflächen)
- Weidezaun 2. Entwicklungsstufe (nach Etablierung aufgeloster Gehölzbestände)
- temporärer Schutzzaun (weitere Durchführung von Wegetrickbaumaßnahmen und Gehölzbesetzungen)
- Tabufläche (Orchideenwiese) (kein Befahren während der Bauzeit)
- Wanderweg
- Wanderweg mit eingeschränkter Nutzung (Sperrung zwischen 1.3. und 1.7. jeden Jahres)
- Sperreintrichtung für unerwünschten Besucherverkehr (Zugang für Fußgänger, Radfahrer möglich)
- temporäre Wegesperreintrichtung zum Weesenvogelschutz (vollständige Sperrung vom 1.3. - 1.7.)
- vollständige Wegesperreintrichtung

Landschaftspflegerische Maßnahmen

 I.1 Entwicklungsraum/ Nummer der Maßnahme	 Auslichtung und Sukzession (II.3)
 Offenhaltung durch Beweidung oder Mahd (I.1, IV.1)	 Entwicklung von Waldmantelstrukturen (II.4, IV.3)
 Offenhaltung durch Mahd (I.2, I.3)	 Sukzession zu Halboffenland (II.1)
 Offenhaltung durch landschaftliche Nutzung (I.4)	 Sukzession zu geschälten Waldbeständen (III.1, IV.2)
 Rasen (III.5)	 Aufforstung mit Laubwald (III.2)
 Erhalt Tümpel (I.5)	 Aufforstung mit Sumpfwald (II.2)
 Nassgrünland, feuchte Hochstaudenbestände (I.9)	 Entnahme Nadelholz (III.3)
 Anlage von Blänken (I.8)	 Waldumwandlung (III.4, IV.4) (Entnahme von Nadelholz und Aufforstung von Laubwald)
 mögliche Standorte eines Viehfütterungsplatzes mit Futterstelle, Fanganlage, Salzecke, Tränke	 Gewässerrenaturierung durch Grabenerverlegung (III.6)
 	 Aufhebung von Gräben (I.5, I.6, III.6)
 	 Aufhebung Verrohung (I.7, II.5)

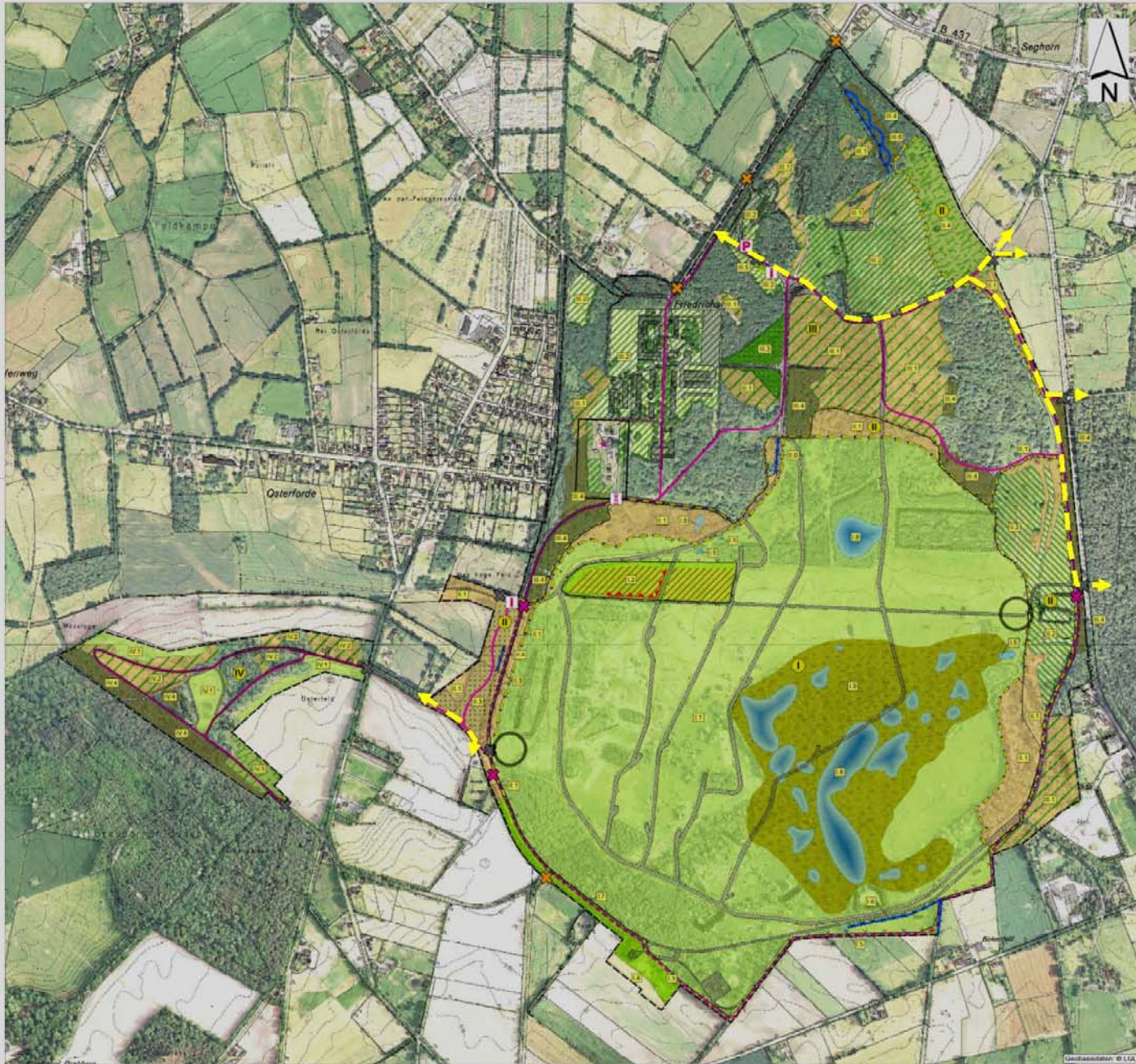
Sonstiges

- Plangebietsgrenze
- Entseiegelung
- verbleibende Versiegelung
- Parkplatz, Informationszentrum
- Aussichtsturm/-plattform
- Sendemastanlage der BOSOS
- Maststandort
- geplante Zuwegung
- geplante Einfriedung

Entwurfsverfasser: KORTEMEIER BROKMANN LANDSCHAFTSARCHITECTEN Planungsgruppe Umwelt	Datum: Nov. 2012 Zeichen: B3 bearbeitet: Nov. 2012 gezeichnet: Lu./B3/B3d geprüft: J. Rupp
---	--

Niedersachsen

Straßenbauverwaltung des Landes Niedersachsen		Unterlage 19.6 Blatt Nr. 12
Bundesautobahn: A 20 Streckenabschnitt: Westerstede - Drochtersen Teilstricke: A 28 bei Westerstede - A 29 bei Jaderberg	Datum: nachgeprüft Zeichen:	
A 20 von Westerstede bis Drochtersen - Abschnitt 1 - von der A 28 bei Westerstede bis zur A 29 bei Jaderberg Bauwerk 100-000.000 bis Bauwerk 113-000.000		
Aufgestellt Osterburg, den Niedersächsische Landesbehörde für Straßenbau und Verkehr Geschäftsbereich Osterburg		Maßnahmenplan Maßstab 1 : 5 000



- Entwicklungsräume**
- I Entwicklung von Offenland
 - II Entwicklung halboffener Biotope
 - III Entwicklung naturnaher Waldbiotope
 - IV Erhalt und Entwicklung halboffener Strukturen
- Leit- und Sperrrichtungen**
- Wegesymbol Entwicklung von Offenland (ohne Einbezug von Aufwungstälchen)
 - Wegesymbol Entwicklung von Offenland (nach Etablierung aufgeloster Gehölzbestände)
 - temporärer Schutzzaun (während Durchführung von Wegerrückbaumaßnahmen und Gehölzbesichtigungen)
 - Tabulfäche (Orchideenwiese) (kein Betreten während der Bauzeit)
 - Wanderweg
 - Wanderweg mit eingeschränkter Nutzung (Sperrung zwischen 1.3. und 1.7. jeden Jahres)
 - Sperrrichtung für unerwünschten Besucherverkehr (Zugang für Fußgänger, Radfahrer möglich)
 - temporäre Wegesperre zum Wiesenvogelschutz (vollständige Sperrung vom 1.3. - 1.7.)
 - vollständige Wegesperre
- Landschaftspflegerische Maßnahmen**
- I.1 Entwicklungsraum/ Nummer der Maßnahme
 - Offenhaltung durch Beweidung oder Mahd (I.1, IV.1)
 - Offenhaltung durch Mahd (I.2, I.3)
 - Offenhaltung durch landwirtschaftliche Nutzung (I.4)
 - Rasen (III.5)
 - Erhalt Tümpel (I.5)
 - Nassgründert, feuchte Hochstaudenbestände (I.9)
 - Anlage von Bänken (I.8)
 - mögliche Standorte eines Viehversorgungsplatzes mit Futterstelle, Fanganlage, Seccoia, Trans
 - Auslichtung und Sukzession (II.2)
 - Entwicklung von Waldmantelstrukturen (II.4, IV.3)
 - Sukzession zu Halboffenerland (II.1)
 - Sukzession zu geschl. Waldbeständen (III.1, IV.2)
 - Aufforstung mit Laubwald (III.2)
 - Aufforstung mit Sumpfwald (III.2)
 - Ernteholzentzug (III.3)
 - Waldumwandlung (III.4, IV.4)
 - Entnahme von Laubholz und Aufwungstälchen
 - Gewässerrenaturierung durch Grabenverlegung (III.6)
 - Aufhebung von Gräben (I.6, II.6, III.6)
 - Aufhebung Verrohrung (I.7, II.5)
- Sonstiges**
- Planbegrenzung
 - Entseelung
 - verbleibende Verseelung
 - Parkplatz, Informationszentrum
 - Aussichtsturm/-plattform
 - Sendemastanlage der RBOS
 - Maststandort
 - geplante Zuwegung
 - geplante Entleerung

Entwurfverfasser: **KORTEMEIER BROKMANN LANDSCHAFTSARCHITECTEN**

bearbeitet: Nov. 2012 Bl. 12
 gezeichnet: Nov. 2012 LG/BA/BH
 geprüft: [Signature]

Niedersachsen

Sträßendauerwartung des Landes Niedersachsen
 Bundesautobahn: A 20
 Streckenabschnitt: Westerstraße - Drochtersen
 Teilstücke: A 20 bei Westerstraße - A 29 bei Jaderberg

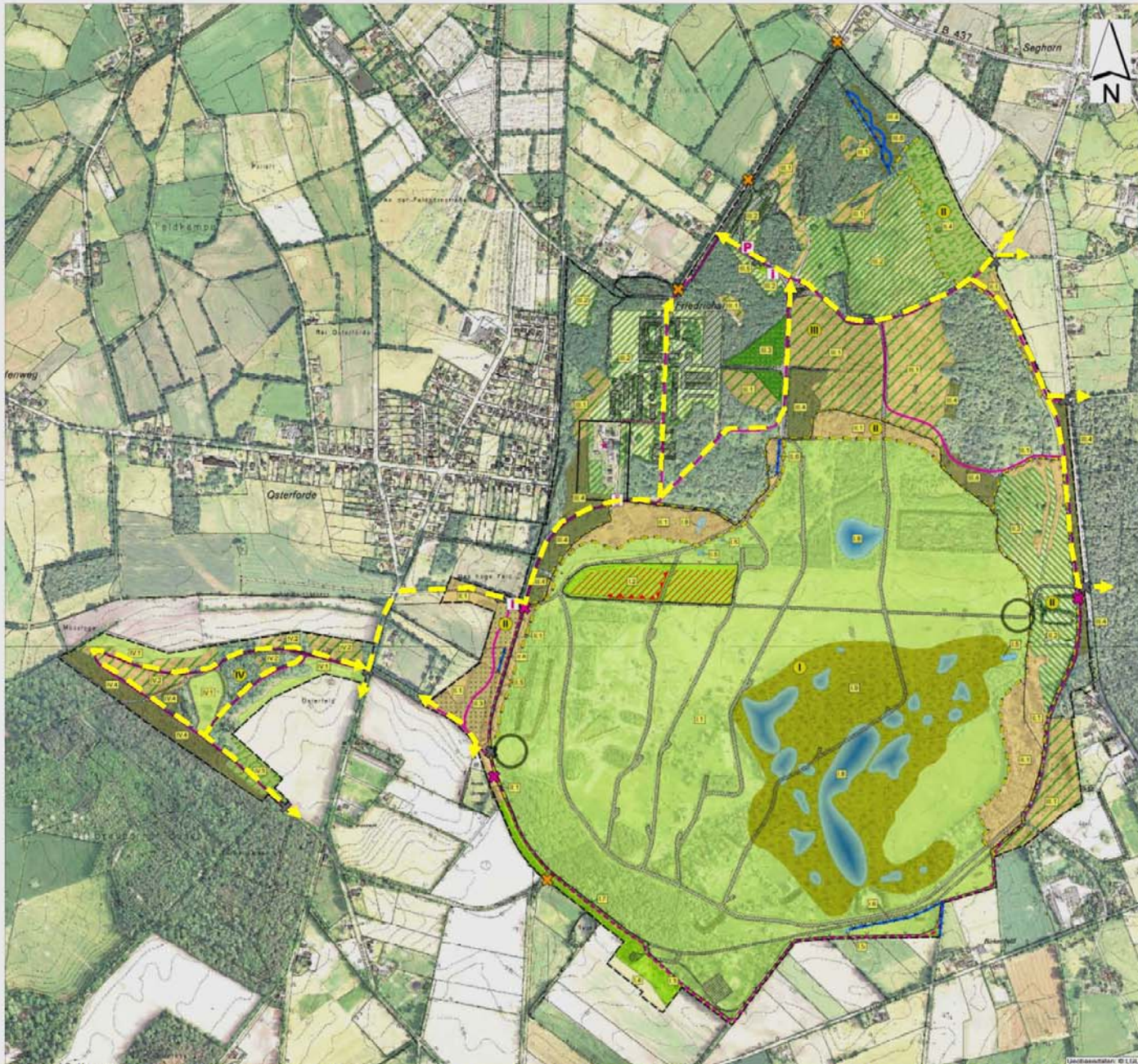
Unterlage: 19.6
 Blatt Nr.: 12
 Maßstab: 1:5.000

A 20 von Westerstraße bis Drochtersen
 -Abschnitt 1-
 von der A 20 bei Westerstraße bis zur A 29 bei Jaderberg
 Nov. 2012 100-000.000 bis Nov. 2012 110-000.000

Aufgestellt: [Signature]

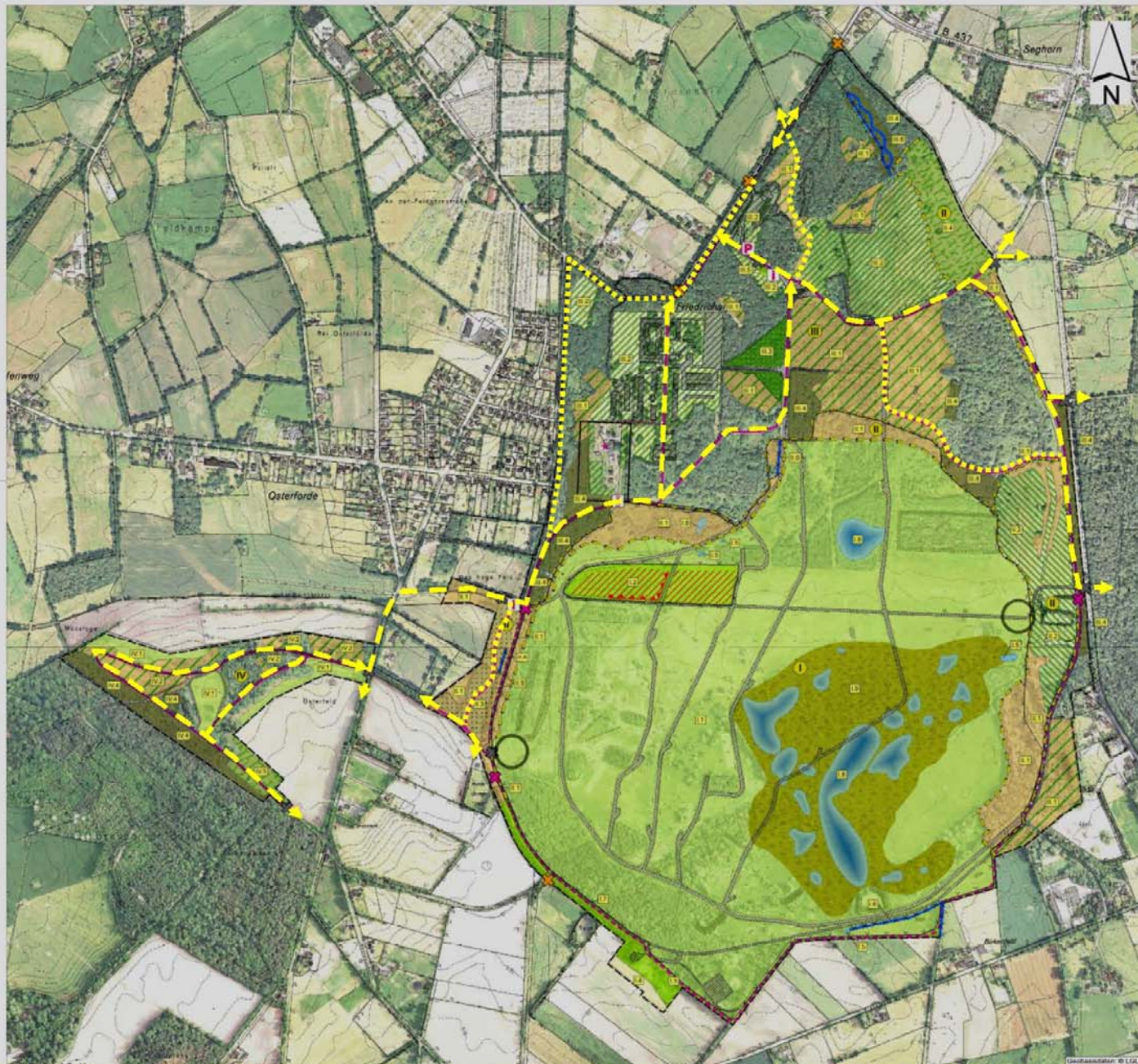
Wartung: [Signature]

Maßstab: 1:5.000



- ### Entwicklungsräume
- I Entwicklung von Offenland
 - II Entwicklung halboffener Biotope
 - III Entwicklung naturnaher Waldbiotop
 - IV Erhalt und Entwicklung halboffener Strukturen
- ### Leit- und Sperrrichtungen
- Widexzaun 1. Entwicklungsstufe (ohne Einbezug von Aufzuchtflächen)
 - Widexzaun 2. Entwicklungsstufe (nach Etablierung aufgesteuerter Gehölzbestände)
 - temporärer Schutzzaun (während Durchführung von Wegrückbaumaßnahmen und Gehölzbesetzungen)
 - Tabulfäche (Orchideenwiese) (kein Betreten während der Bauzeit)
 - Wanderweg
 - Wanderweg mit eingeschränkter Nutzung (Sperrung zwischen 1.3. und 1.7. jeden Jahres)
 - Sperrrichtung für unerwünschten Besucherverkehr (Zugang für Fußgänger, Radfahrer möglich)
 - temporäre Wegesperre zum Wiesenwegrückbau (vollständige Sperrung vom 1.3. - 1.7.)
 - vollständige Wegesperre
- ### Landschaftspflegerische Maßnahmen
- Entwicklungsraum/ Nummer der Maßnahme
 - Offenhaltung durch Beweidung oder Mahd (I.1, IV.1)
 - Offenhaltung durch Mahd (I.2, I.3)
 - Offenhaltung durch landwirtschaftliche Nutzung (I.4)
 - Rasen (III.5)
 - Erhalt Tümpel (I.5)
 - Nassgrünland, feuchte Hochstaudenbestände (I.9)
 - Anlage von Bänken (I.6)
 - mögliche Standorte eines Viehversorgungsplatzes mit Futterstelle, Fanganlage, Sozietee, Tränke
 - Auflichtung und Sukzession (II.3)
 - Entwicklung von Waldmantelstrukturen (II.4, IV.3)
 - Sukzession zu Heboffland (II.1)
 - Sukzession zu gesch. Waldbeständen (III.1, IV.2)
 - Aufzucht mit Laubwald (III.2)
 - Aufzucht mit Sumpfwald (II.2)
 - Ernteholzentzug (III.3)
 - Waldumwandlung (III.4, IV.4) (Entnahme von Nadelholz und Aufzucht von Laubholz)
 - Gewässerrenaturierung durch Grabenerweiterung (III.6)
 - Aufhebung von Gräben (I.6, II.6, III.6)
 - Aufhebung Verrohrung (I.7, II.5)
- ### Sonstiges
- Planbegrenzung
 - Entsiegelung
 - verbleibende Versiegelung
 - Parkplatz, Informationszentrum
 - Aussichtsturm-Plattform
 - Sendemastanlage der NDBOS
 - Mastortort
 - geplante Zuwegung
 - geplante Einriedung

Entwurfsverfasser: KORTEMEIER BROKMANN LANDSCHAFTSARCHITECTEN 		Datum: Ziehen bearbeitet: Nov. 2012 Bl. gezeichnet: Nov. 2012 LU/BB/Bl geprüft:	
Planungsgruppe Umwelt			
Straßenbauverwaltung des Landes Niedersachsen Bundesautobahn: A 20 Streckenabschnitt: Westerstede - Drochtersen Teilstücke: A 28 bei Westerstede - A 29 bei Jaderberg			
A 20 -Abschnitt 1 - von der A 28 bei Westerstede bis zur A 29 bei Jaderberg Bau Nr. 100-000.000 bis Bau Nr. 110-000.000		Unterlage: 19.6 Blatt Nr.: 12 Maßstab: 1:5.000	
Aufgestellt: Niedersächsische Landesplanung für Landschafts- und Naturdenkmalpflege		nachgeprüft: Datum: Ziehen	



- ### Entwicklungsräume
- I Entwicklung von Offenland
 - II Entwicklung halboffener Biotope
 - III Entwicklung naturnaher Waldbiotope
 - IV Erhalt und Entwicklung halboffener Strukturen
- ### Leit- und Sperrrichtungen
- Widexzaun 1. Entwicklungsstufe (ohne Einbezug von Aufzuchtflächen)
 - Widexzaun 2. Entwicklungsstufe (nach Etablierung aufgeloster Gehölzbestände)
 - temporärer Schutzzaun (während Durchführung von Wegetriebmaßnahmen und Gehölzbesichtigungen)
 - Tabulfäche (Orchideenwiese) (kein Betreten während der Blütezeit)
 - Wanderweg
 - Wanderweg mit eingeschränkter Nutzung (Sperrung zwischen 1.3. und 1.7. jeden Jahres)
 - Sperrrichtung für unerwünschten Besucherverkehr (Zugang für Fußgänger, Radfahrer möglich)
 - temporäre Wegesperre zum Wiesenvogelschutz (vollständige Sperrung vom 1.3. - 1.7.)
 - vollständige Wegesperre
- ### Landschaftspflegerische Maßnahmen
- I.1 Entwicklungsraum/ Nummer der Maßnahme
 - Offenhaltung durch Beweidung oder Mahd (I.1, IV.1)
 - Offenhaltung durch Mahd (I.2, I.3)
 - Offenhaltung durch landwirtschaftliche Nutzung (I.4)
 - Rasen (III.5)
 - Erhalt Tümpel (I.5)
 - Nassgrünland, feuchte Hochstaudenbestände (I.9)
 - Anlage von Bänken (I.8)
 - mögliche Standorte eines Viehversorgungsplatzes mit Futterstelle, Fanganlage, Seccoia, Trans
 - Auslichtung und Sukzession (II.3)
 - Entwicklung von Waldmantelstrukturen (II.4, IV.3)
 - Sukzession zu Halboffendland (II.1)
 - Sukzession zu geschl. Waldbeständen (III.1, IV.2)
 - Aufzucht mit Laubwald (III.2)
 - Aufzucht mit Sumpfwald (III.2)
 - Erntehilfe Nadelholz (III.3)
 - Waldumwandlung (III.4, IV.4)
 - Entnahme von Nadelholz und Aufzucht von Laubholz
 - Gewässerrenaturierung durch Grabenverlegung (III.6)
 - Aufhebung von Gräben (I.6, II.6, III.6)
 - Aufhebung Verrohrung (I.7, II.5)
- ### Sonstiges
- Planbegrenzung
 - Entseelung
 - verbleibende Versiegelung
 - Parkplatz, Informationszentrum
 - Aussichtsturm/-plattform
 - Sendemastanlage der RBOS
 - Maststandort
 - geplante Zuwegung
 - geplante Entleerung

Entwurfverfasser: **KORTEMEIER BROKMANN LANDSCHAFTSARCHITECTEN**

Logo: **PU** Planungsguppe Umwelt

bearbeitet	Nov. 2012	Bl.
gezeichnet	Nov. 2012	ÜB./BA./Bl.

Projekt: *[Signature]*

Niedersachsen

Logo: **Landesbetrieb für Landschaftspflege**

Sträßendauerwartung des Landes Niedersachsen

Bundesautobahn: A 20
 Streckenabschnitt: Westerstraße - Drochtersen
 Teilstrecke: A 20 bei Westerstraße - A 29 bei Jaderberg

Unterlage: 19.6
 Blatt Nr.: 12
 Reg. Nr.:
 Datum:
 Zeichen:

A 20 von Westerstraße bis Drochtersen

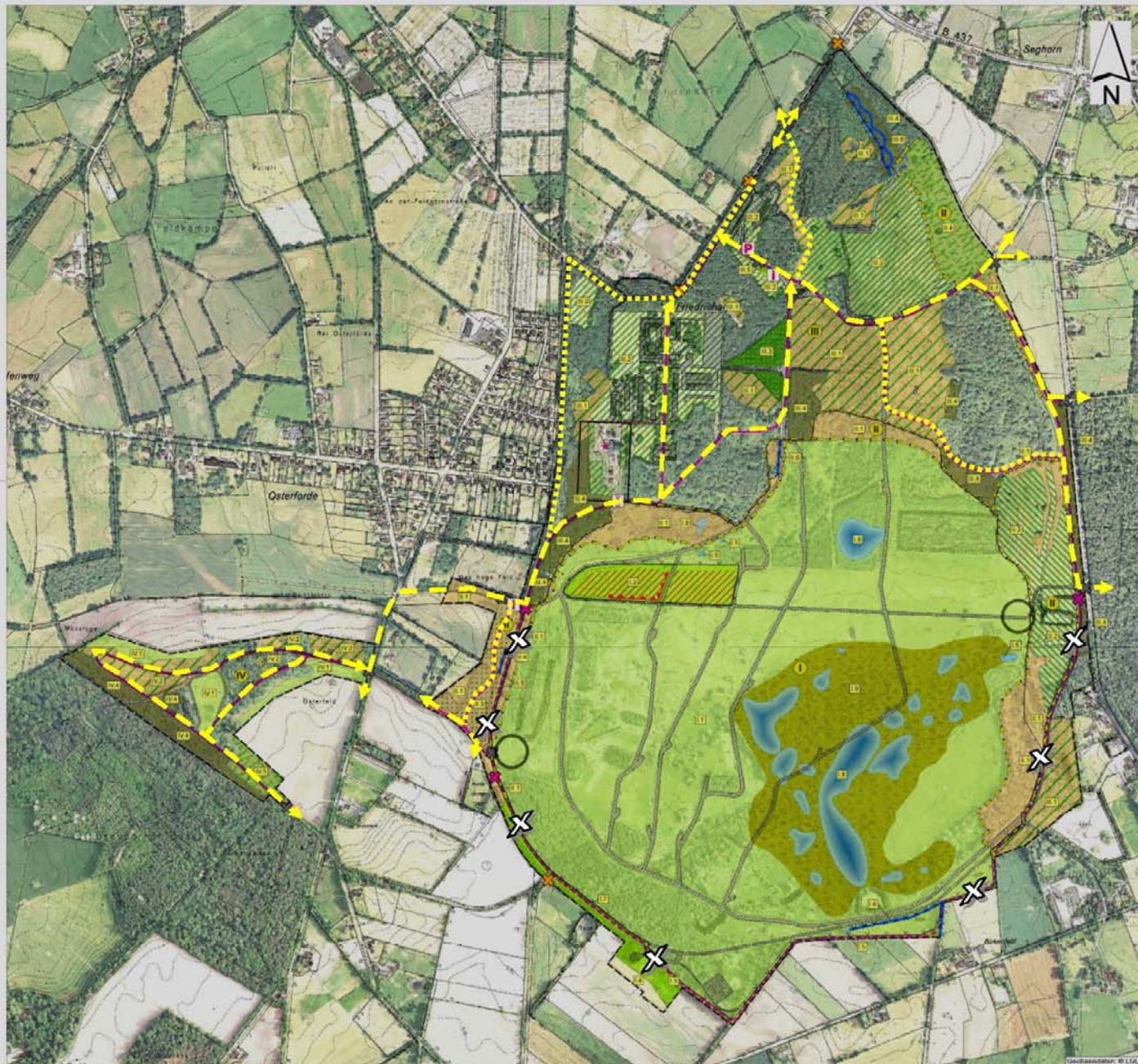
-Abschnitt 1-
 von der A 20 bei Westerstraße bis zur A 29 bei Jaderberg
 Bau Nr. 100-000.000 bis Bau Nr. 110-000.000

Maßnahmenplan
 Maßstab 1 : 5.000

Aufgestellt

Während der:
 Realisierungsphase
 der Ausschreibung und der
 Bauverfahren-Planung

Verfasser:
 [Signature]



- ### Entwicklungsräume
- I Entwicklung von Offenland
 - II Entwicklung halboffener Biotop
 - III Entwicklung naturnaher Waldbiotop
 - IV Erhalt und Entwicklung halboffener Strukturen
- ### Leit- und Sperrrichtungen
- Wegedeck 1, Entwicklungsstufe (ohne Einbezug von Aufwertungflächen)
 - Wegedeck 2, Entwicklungsstufe (nach Etablierung aufgeloster Gehölzbestände)
 - temporärer Schutzzaun (während Durchführung von Wegedekbaumaßnahmen und Gehölzbesetzungen)
 - Tabulfäche (Orchideenwiese) (kein Betreten während der Bauzeit)
 - Wanderweg
 - Wanderweg mit eingeschränkter Nutzung (Sperrung zwischen 1.3. und 1.7. jeden Jahres)
 - Sperrrichtung für unerwünschten Besucherverkehr (Zugang für Fußgänger, Radfahrer möglich)
 - temporäre Wegesperrrichtung zum Wiesenvogelschutz (vollständige Sperrung vom 1.3. - 1.7.)
 - vollständige Wegesperrung
- ### Landschaftspflegerische Maßnahmen
- I.1 Entwicklungsraum/ Nummer der Maßnahme
 - Offenhaltung durch Beweidung oder Mahd (I.1, IV.1)
 - Offenhaltung durch Mahd (I.2, I.3)
 - Offenhaltung durch landwirtschaftliche Nutzung (I.4)
 - Rasen (III.5)
 - Erhalt Tümpel (I.5)
 - Nassgründert, feuchte Hochstaudenbestände (I.9)
 - Anlage von Bänken (I.8)
 - mögliche Standorte eines Viehversorgungsplatzes mit Futterstelle, Fanganlage, Seccoia, Trans
 - Auslichtung und Sukzession (II.3)
 - Entwicklung von Waldmantelstrukturen (II.4, IV.3)
 - Sukzession zu Halboffendland (II.1)
 - Sukzession zu geschl. Waldbeständen (III.1, IV.2)
 - Aufwertung mit Laubwald (III.2)
 - Aufwertung mit Sumpfwald (III.2)
 - Ernteholz Nahdreh (III.3)
 - Waldumwendung (III.4, IV.4)
 - Entnahme von Nahdreh und Aufwertung von Laubwald
 - Gewässerrenaturierung durch Grabenverlegung (III.6)
 - Aufhebung von Gräben (I.6, II.6, III.6)
 - Aufhebung Verrohrung (I.7, II.5)
- ### Sonstiges
- Planbegrenzung
 - Entseelung
 - verbleibende Versiegelung
 - Parkplatz, Informationszentrum
 - Aussichtsturm/-plattform
 - Sendemastanlage der RBOS
 - Mastortort geplante Zuwegung
 - geplante Entwidung

Entwurfverfasser: **KORTEMEIER BROKMANN LANDSCHAFTSARCHITECTEN**

Logo: **PU** Planungsguppe Umwelt

bearbeitet	Nov 2012	Bl.
gezeichnet	Nov 2012	ÜB/BA/Bl

Niedersachsen

Logo: **Landesbetrieb LfL**

Straßenbauverwaltung des Landes Niedersachsen

Bundesautobahn: A 29
 Streckenabschnitt: Westerstede - Drochtersen
 Teilstücke: A 29 bei Westerstede - A 29 bei Jaderberg

Unterlage: 19.6
 Blatt Nr.: 12
 Reg. Nr.:
 Datum:
 Zeichen:

A 20 von Westerstede bis Drochtersen
 -Abschnitt 1-
 von der A 29 bei Westerstede bis zur A 29 bei Jaderberg
 Nov. bis 10/01/2012 bis Bau Nr. 113-001/002

nachgeprüft
Maßnahmenplan
 Maßstab 1 : 5.000

Aufgestellt

Wiedergeb. des ...
 Landschaftliche Lenkungsstelle
 für Landschafts- und Naturdenkmalschutz



- Informationen werden im Internet unter
www.strassenbau.niedersachsen.de

zur Verfügung gestellt

- Grundsätzlich können Sie Kontakt aufnehmen:

Niedersächsische Landesbehörde für Straßenbau und Verkehr
-rGB Oldenburg-
Kaiserstraße 27
26122 Oldenburg
poststelle@nlstbv-ol.niedersachsen.de