



Vermessungs- und Katasterverwaltung  
Niedersachsen

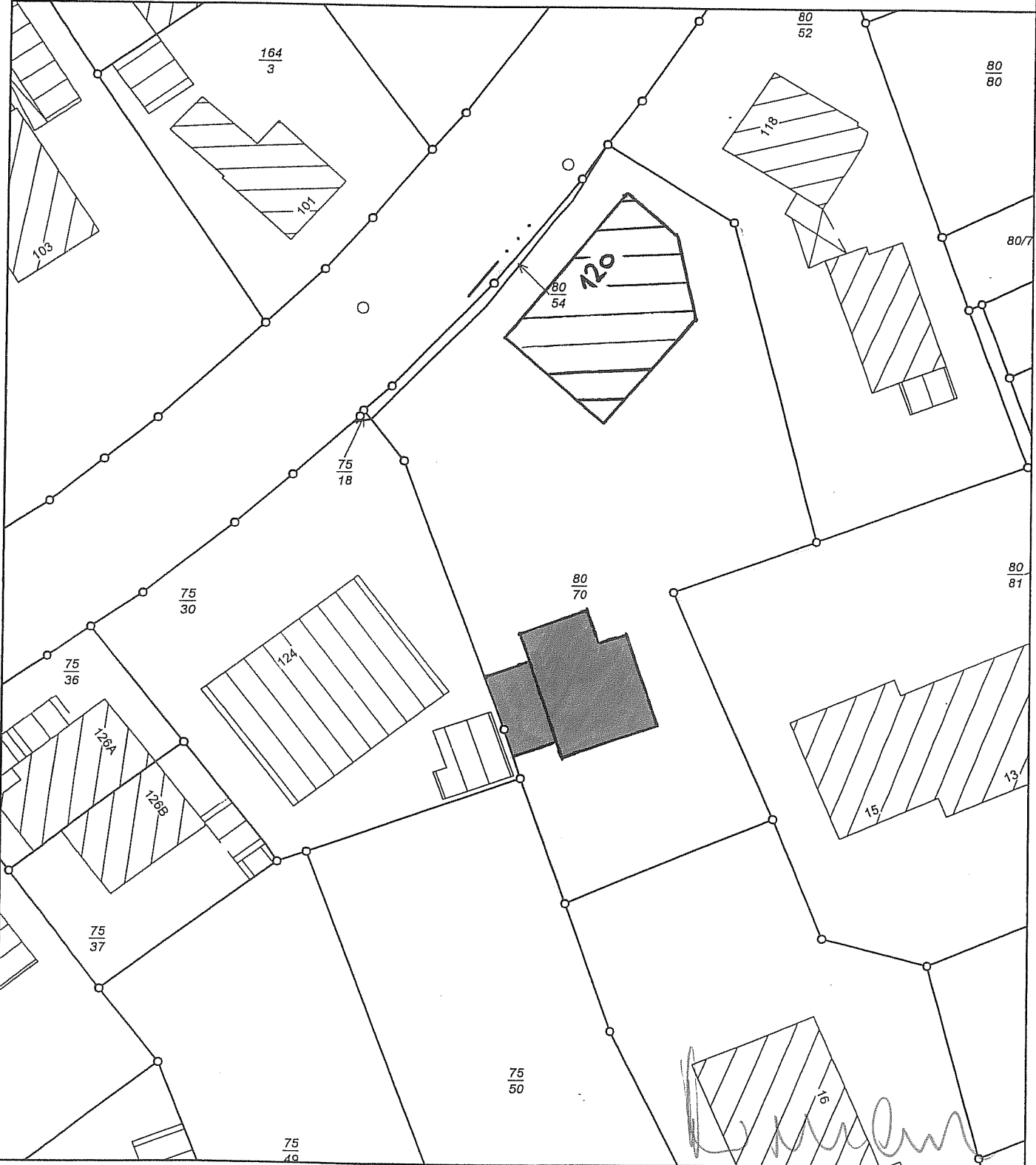
# Präsentation der Liegenschaften

Maßstab 1:500  
Liegenschaftsgrafik



Gemeinde: Varel, Stadt  
Gemarkung: Varel-Land

Flur: 33  
Flurstück: 00080/070



**Verantwortlich für den Inhalt**

LGLN Regionaldirektion Oldenburg  
- Katasteramt Varel -

**Bereitgestellt durch**

LGLN Regionaldirektion Oldenburg  
- Katasteramt Varel -

Zeichen:

Datum: 24.01.2011

Diese amtliche Präsentation und die ihr zugrunde liegenden Angaben des amtlichen Vermessungswesens sind nach §5 des Niedersächsischen Gesetzes über das amtliche Vermessungswesen vom 12. Dezember 2002 (Nds. GVBl 2003) geschützt. Die Verwertung für nichteigene oder wirtschaftliche Zwecke und die öffentliche Wiedergabe ist nur mit Erlaubnis der zuständigen Vermessungs- und Katasterbehörde zulässig.

Die Grundrissdarstellung ist aus einer Karte kleineren Maßstabs abgeleitet; eventuell eingeschränkte Genauigkeit.