



# BBS Varel

## Projektarbeit Innenstadtvergleich Varel und Westerstede



# Gliederung

2

1. Hinführung zum Thema
2. Problemstellung
3. Ziele
4. Auswertung der Umfrage
5. Stärken-Schwächen-Analyse
6. Chancen-Risiken-Analyse
7. Lösungsansätze

# 1. Hinführung zum Thema

3

- Thema: Städtevergleich Varel – Westerstede
- Benchmarking
- Leerstandsmanagement
- Branchenmix
- Möblierung, Aufenthaltsqualität
- Vorzüge

# 2. Problemstellung

4

- Zunehmende Leerstände
- Sinkende Besucherzahl

# 3. Ziele

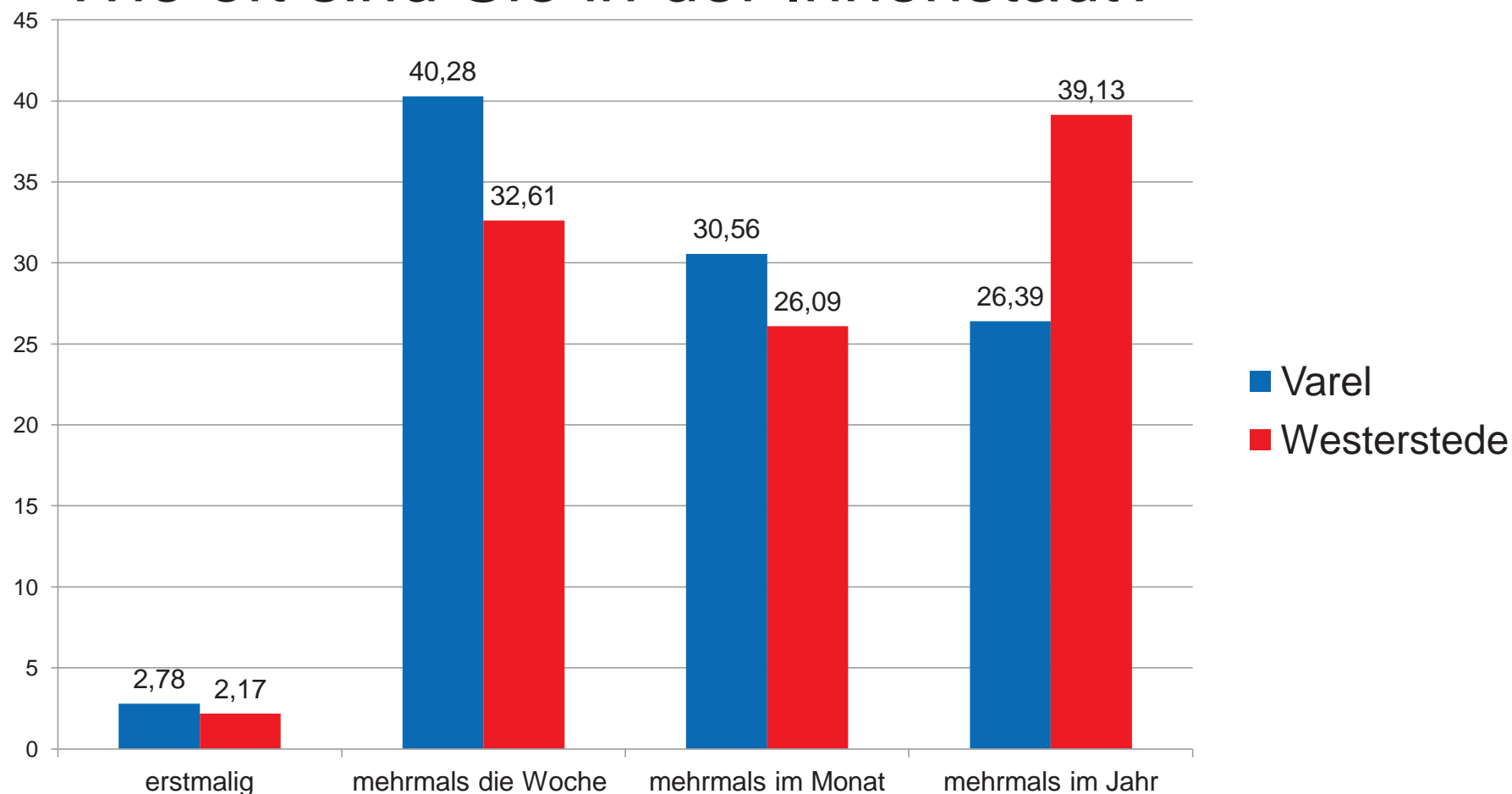
5

- Ziel 1: Innenstadt attraktiver machen
- Ziel 2: Sinnvolle Nutzung der Leerstände herausfinden

# 4. Auswertung der Umfrage

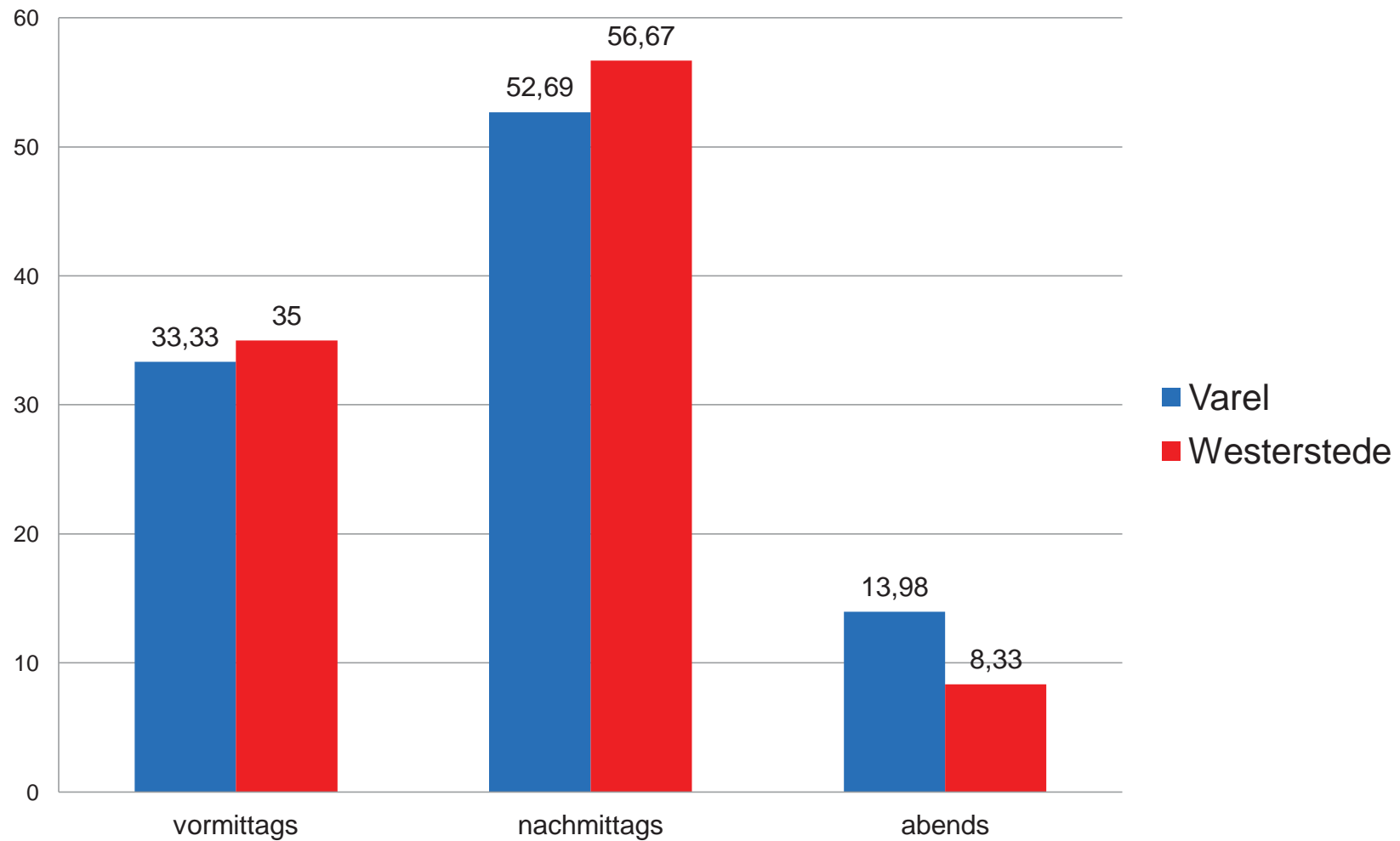
6

## Wie oft sind Sie in der Innenstadt?



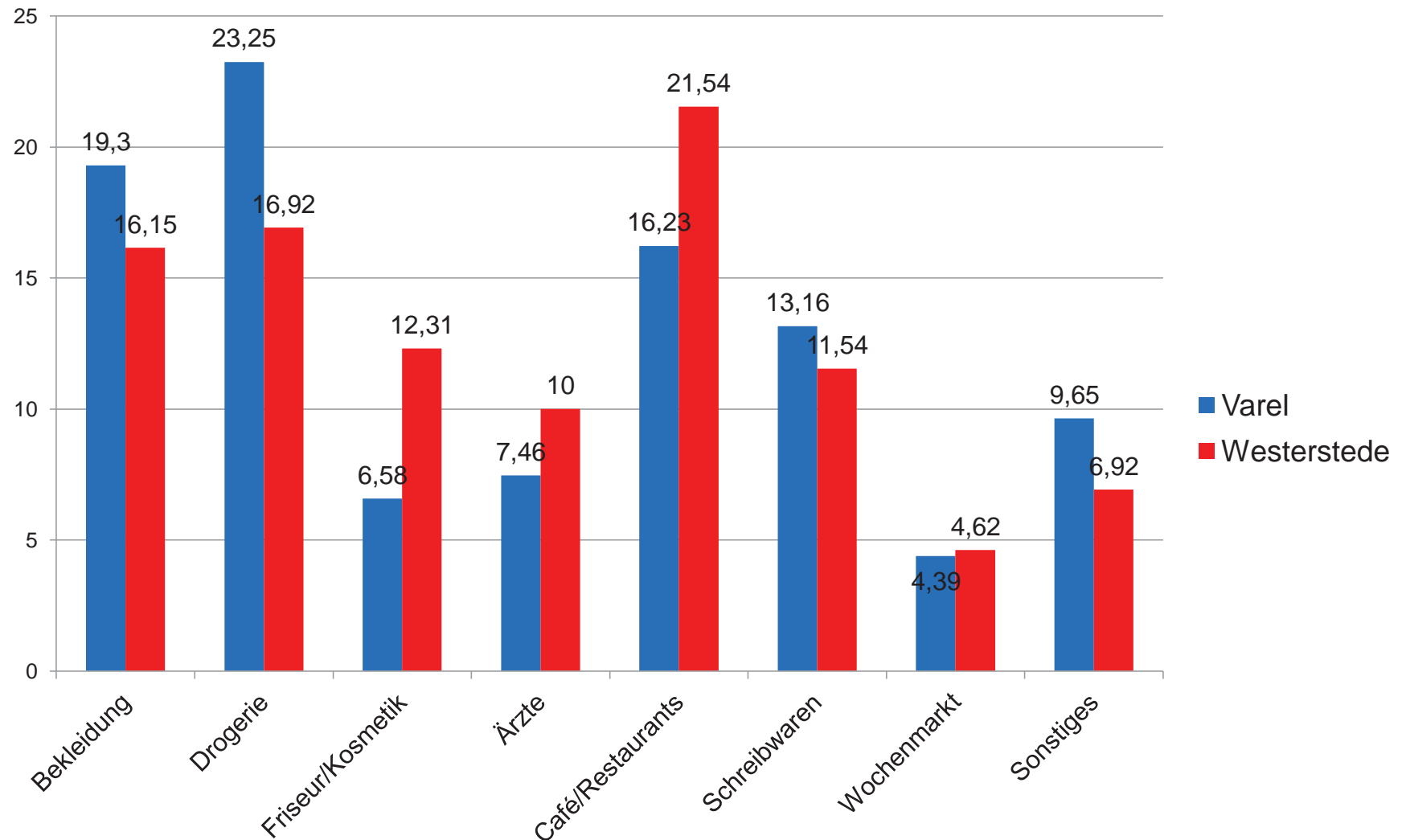
# Zu welcher Tageszeit besuchen Sie die Innenstadt?

7



# Welche Art von Geschäften/Dienstleistungen besuchen Sie?

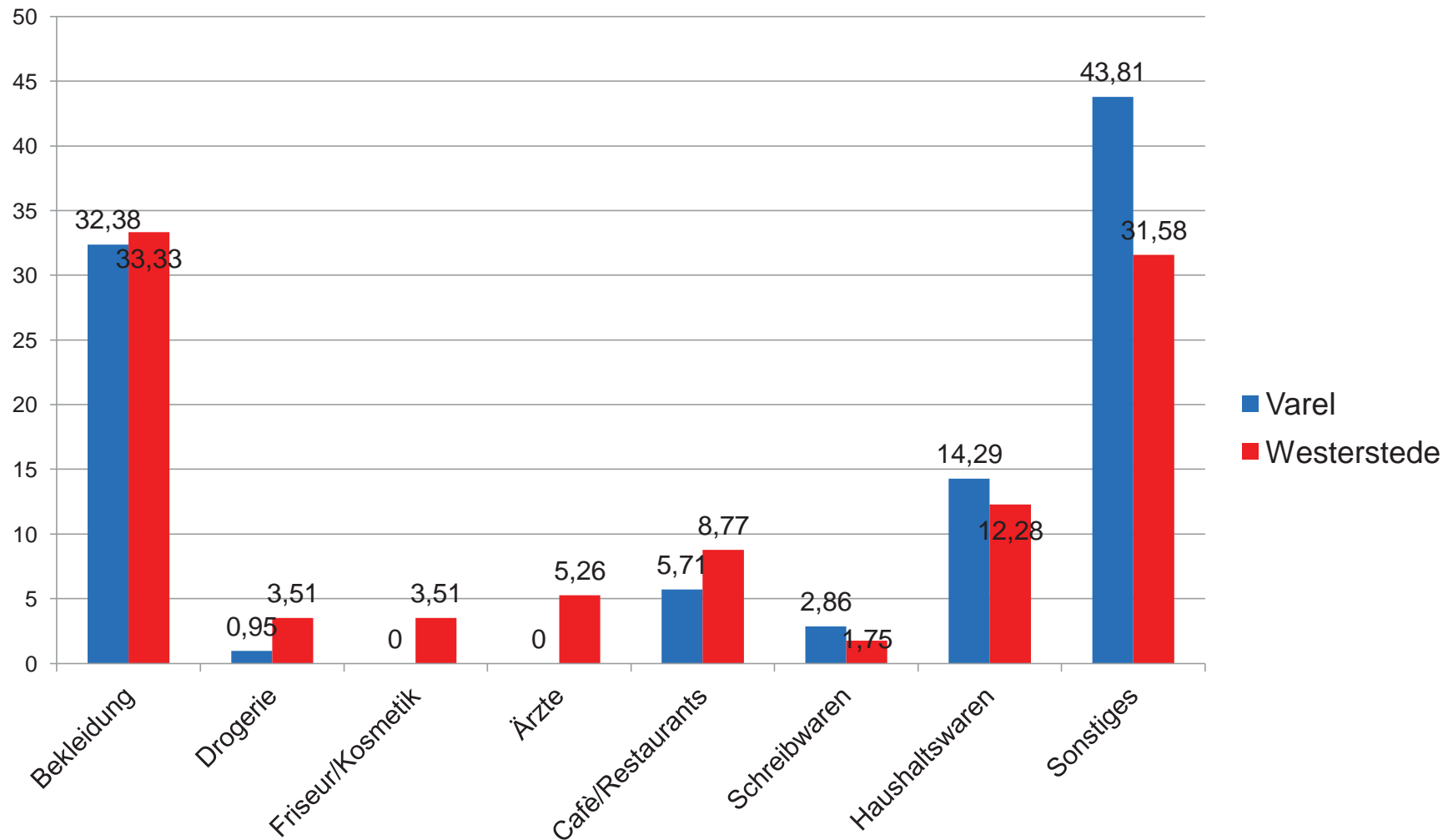
8





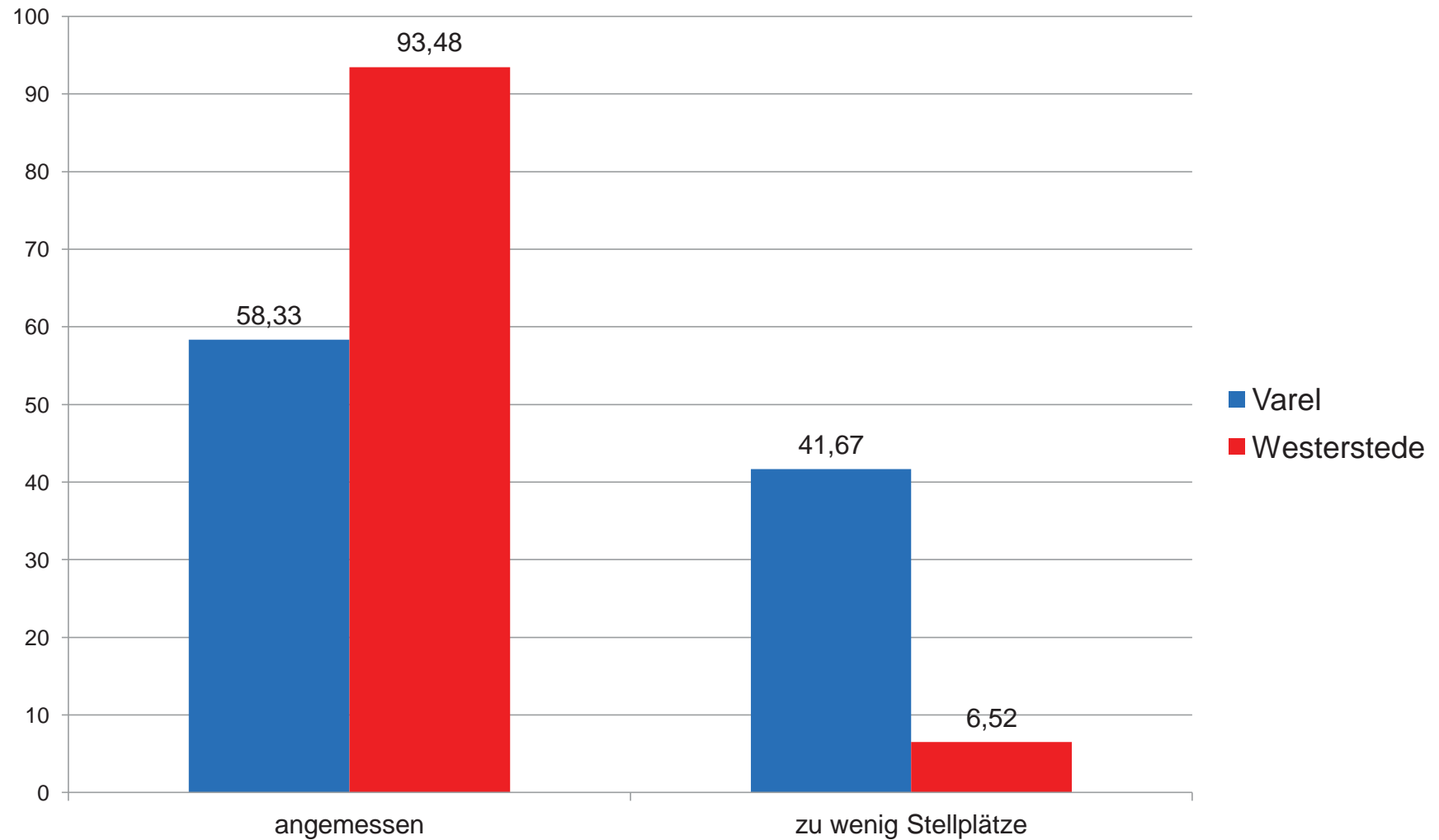
# Aus welchen Branchen wünschen Sie sich mehr Geschäfte/Dienstleistungen?

9



# Wie empfinden Sie die Parksituation?

10





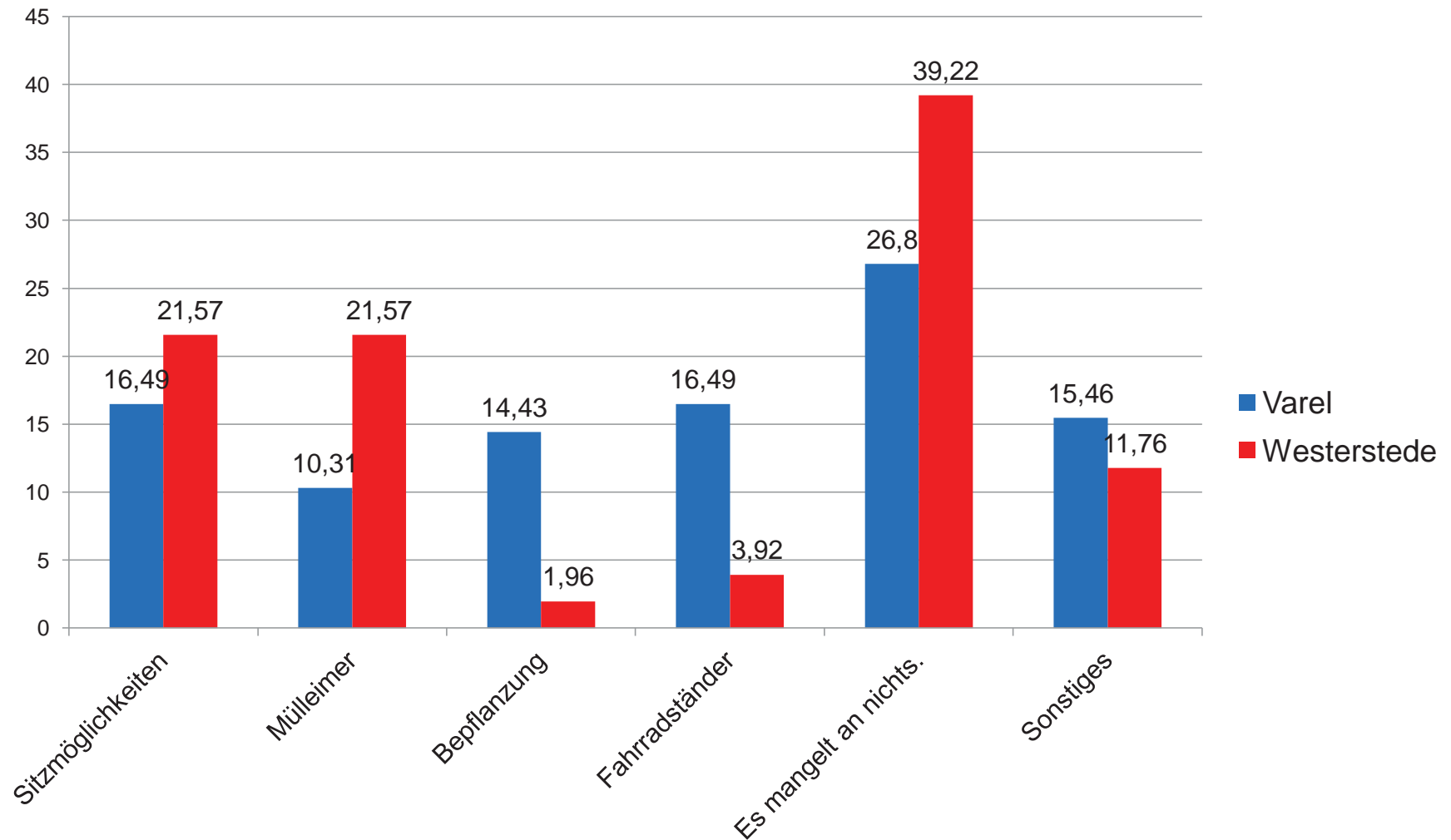
Varel



Westerstede

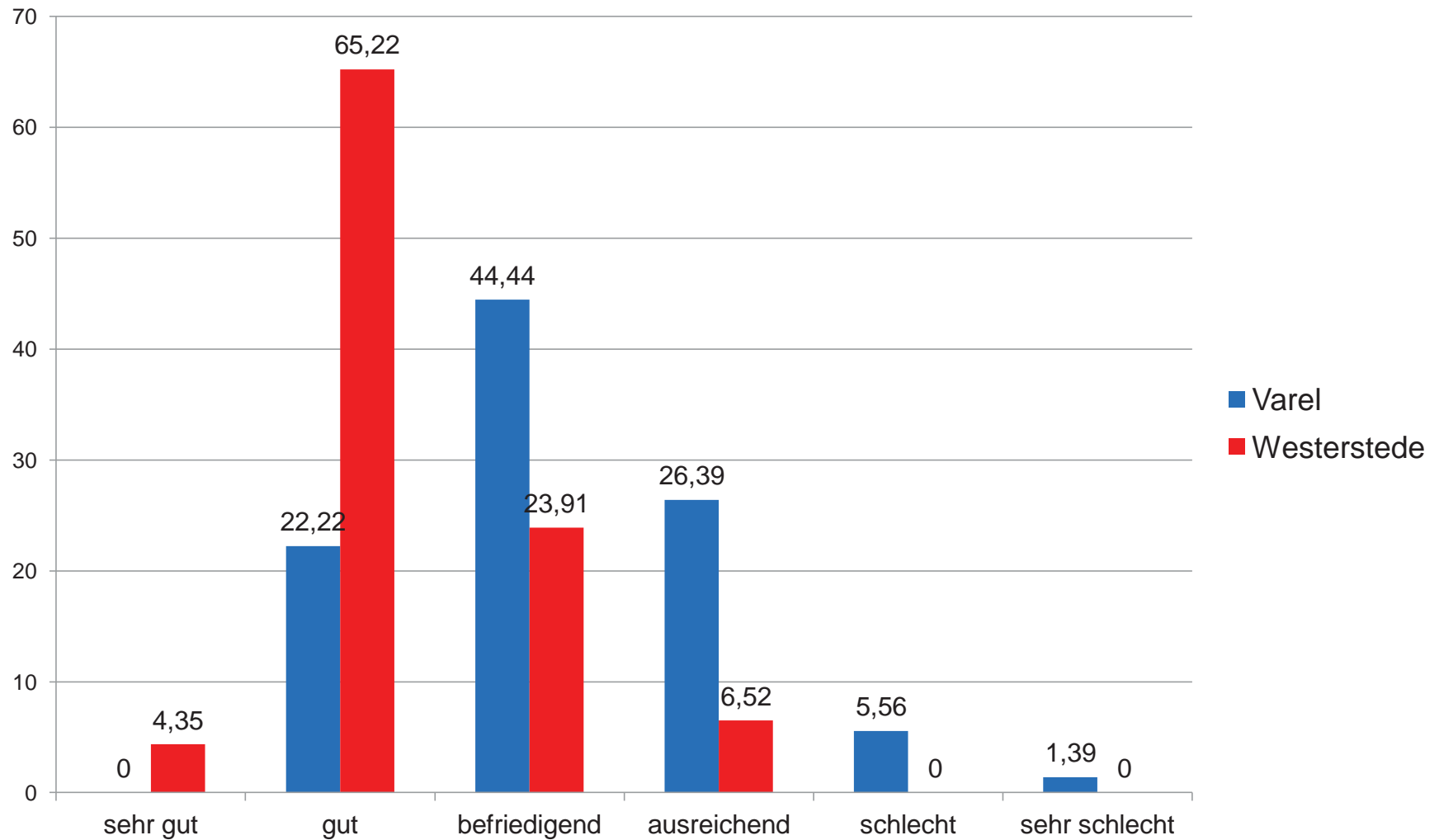
# An was mangelt es in der Innenstadt?

12



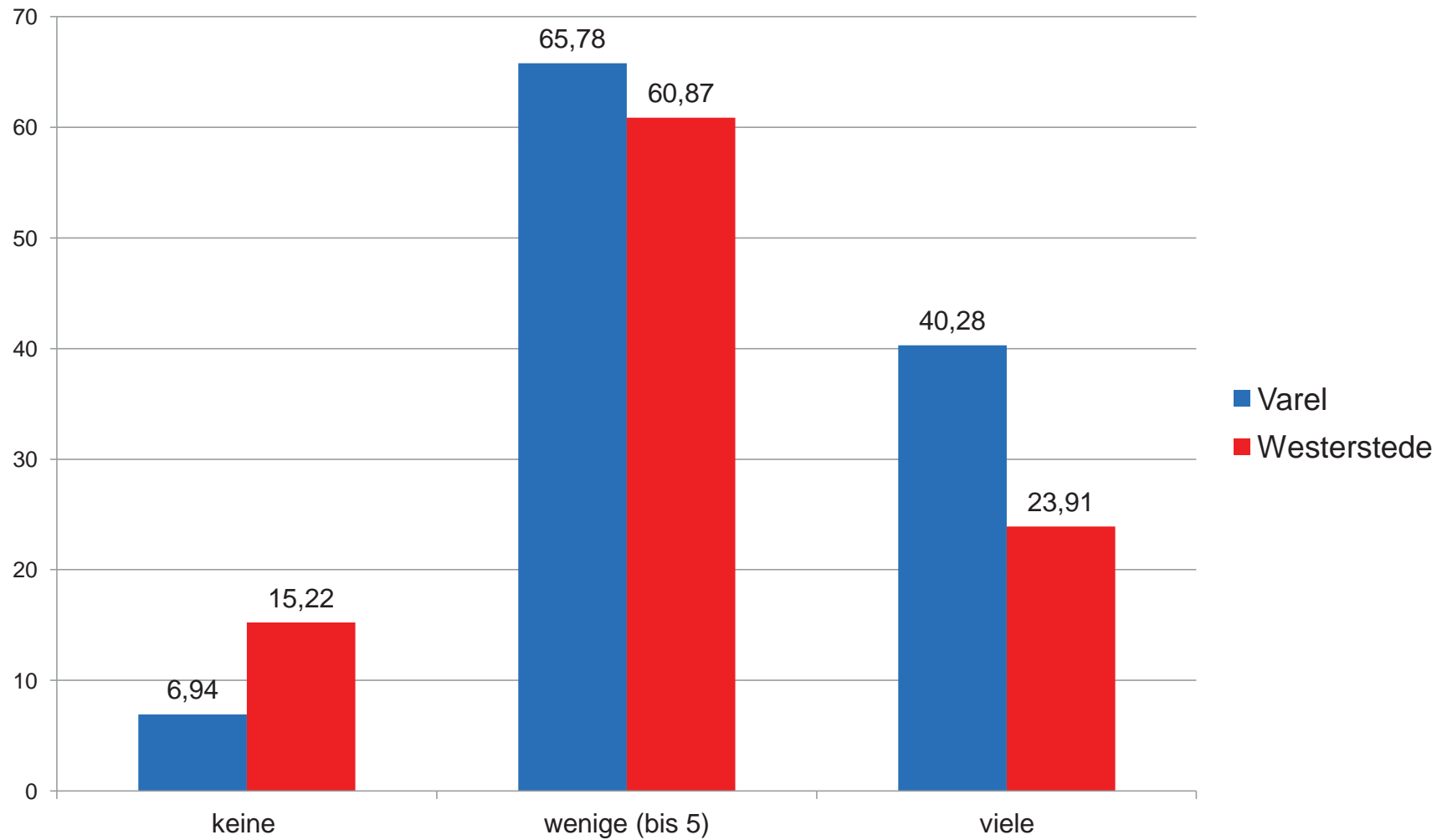
# Wie gefällt Ihnen die Aufenthaltsqualität?

13



# Sind Ihnen Leerstände aufgefallen?

14



# 5. Stärken-Schwächen-Analyse

15

Stärken	Schwächen
- Geschäfte sind nah beieinander	- Klein, dadurch beschränktes Angebot
- Übersichtlich	- Ältere Menschen sind mit Bepflasterung unzufrieden
- Rossmann = einziger Drogeriemarkt	- Geringes Angebot für Familien mit Kindern
- Relativ vollständiger Branchenmix	- Sanitäreanlagen sind mangelhaft
- Ruhige und angenehme Atmosphäre	- Kaum Nachtleben
	- Parkplätze schlecht ausgeschildert
	- Fehlende Fahrradständer







# 6. Chancen-Risiken-Analyse

18

Chancen	Risiken
- Persönliche Beratung in den Geschäften	- Immer mehr Menschen kaufen online ein
- Zentrale Lage	- Sinkende Besucherzahlen
- Gute Infrastruktur	- Mehr Leerstände
- Touristenregion	- Innenstadt wirkt leblos
- Zahlreiche Veranstaltungen	- Umliegende Städte (Oldb./Whv.)

# 7. Lösungsansätze

19

- Parkplatzsituation
- Leerstandsituation
- Gestaltung der Innenstadt
- Branchenmix
- Öffnungszeiten



## Park an der Westersteder Innenstadt



21

Vielen Dank für Ihre Aufmerksamkeit