

# **Veranstaltungsfläche für das Weltnaturerbeportal 4.0**

**M2X**  
Studio

Stand 09.06.2021

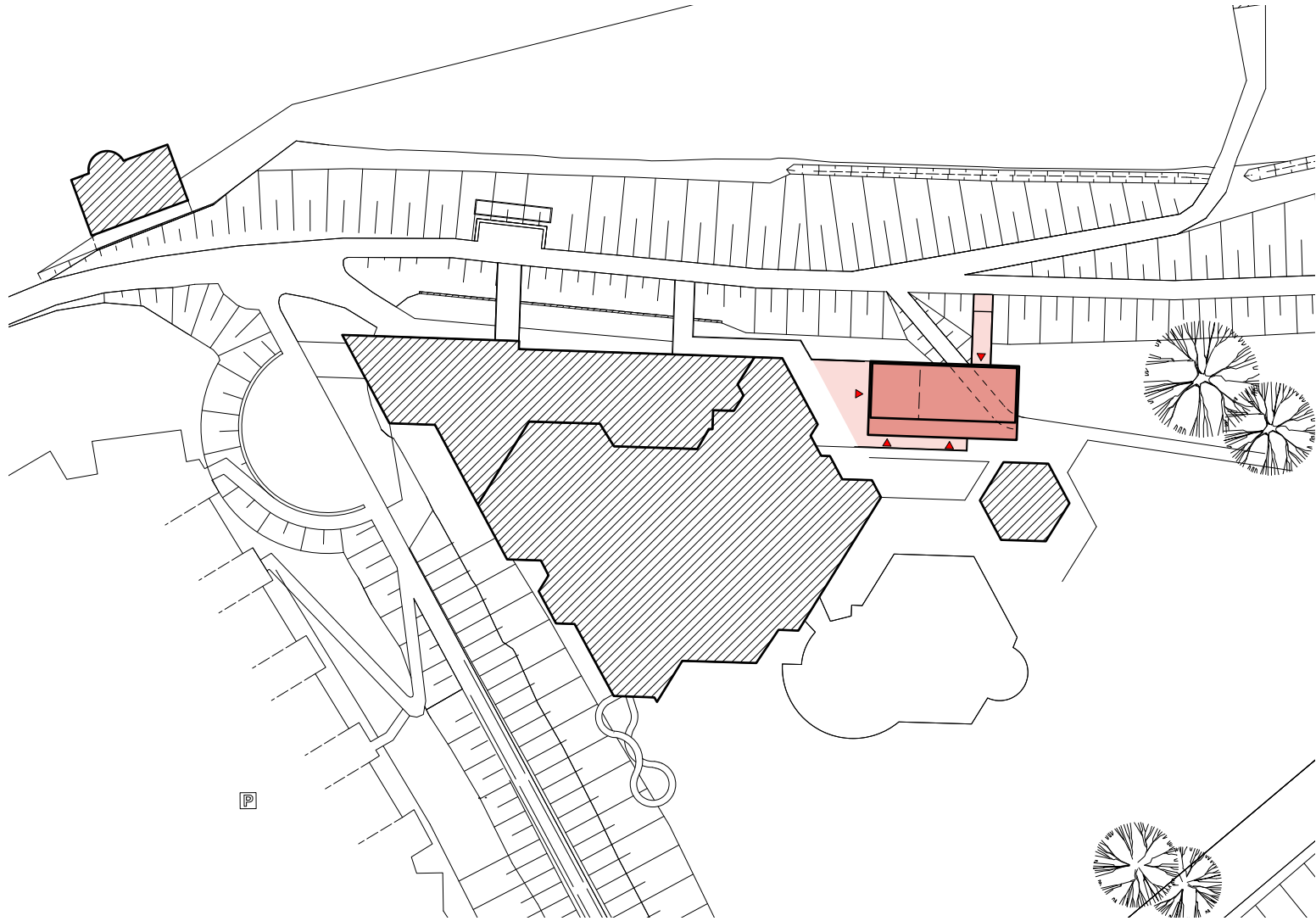
## **Auftraggeber**

Eigenbetrieb Tourismus & Bäder

Hr. J. Taddigs

Edo-Wiemken-Straße 61

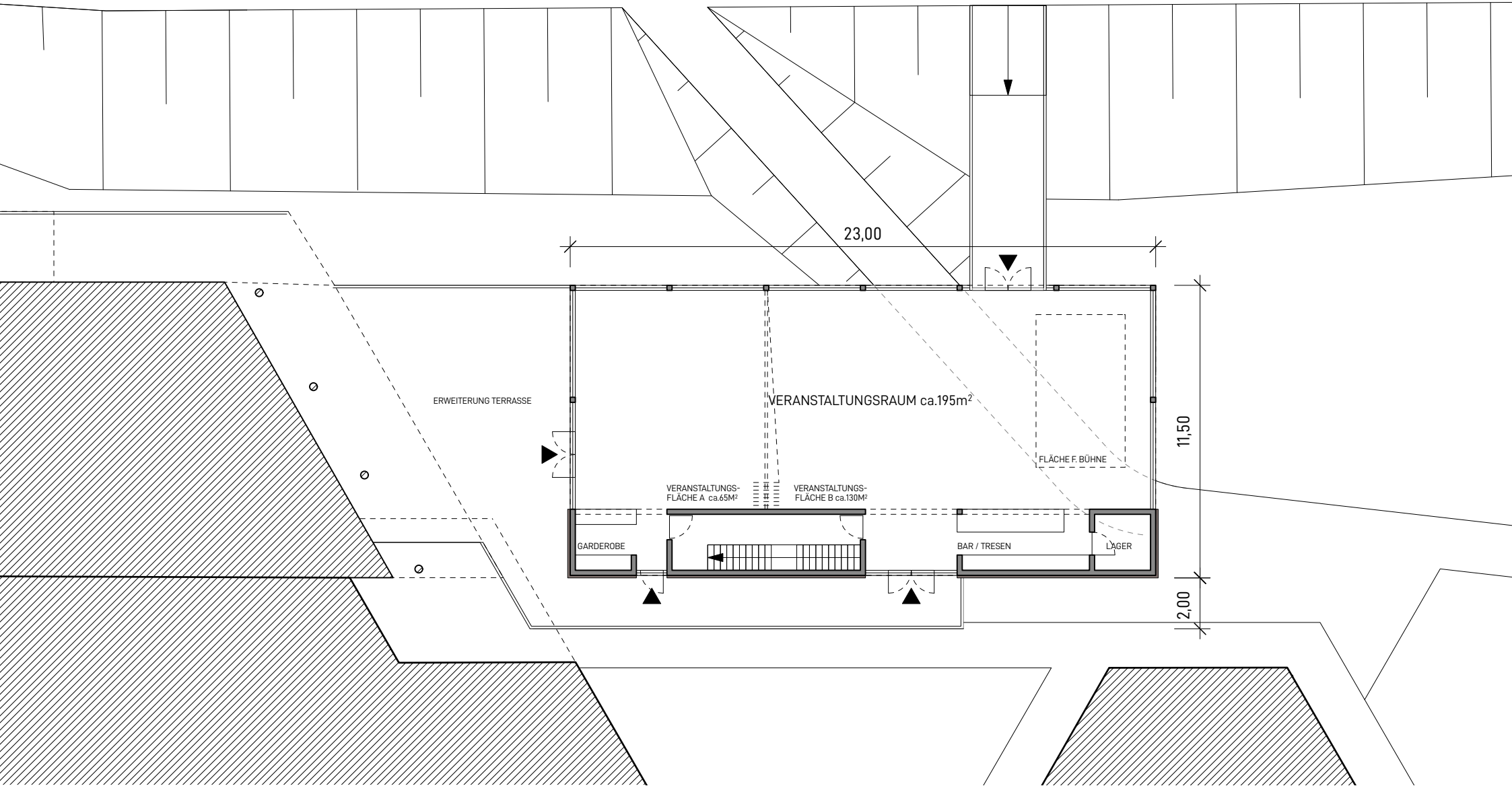
26316 Varel



**Lageplan**  
M 1:1000

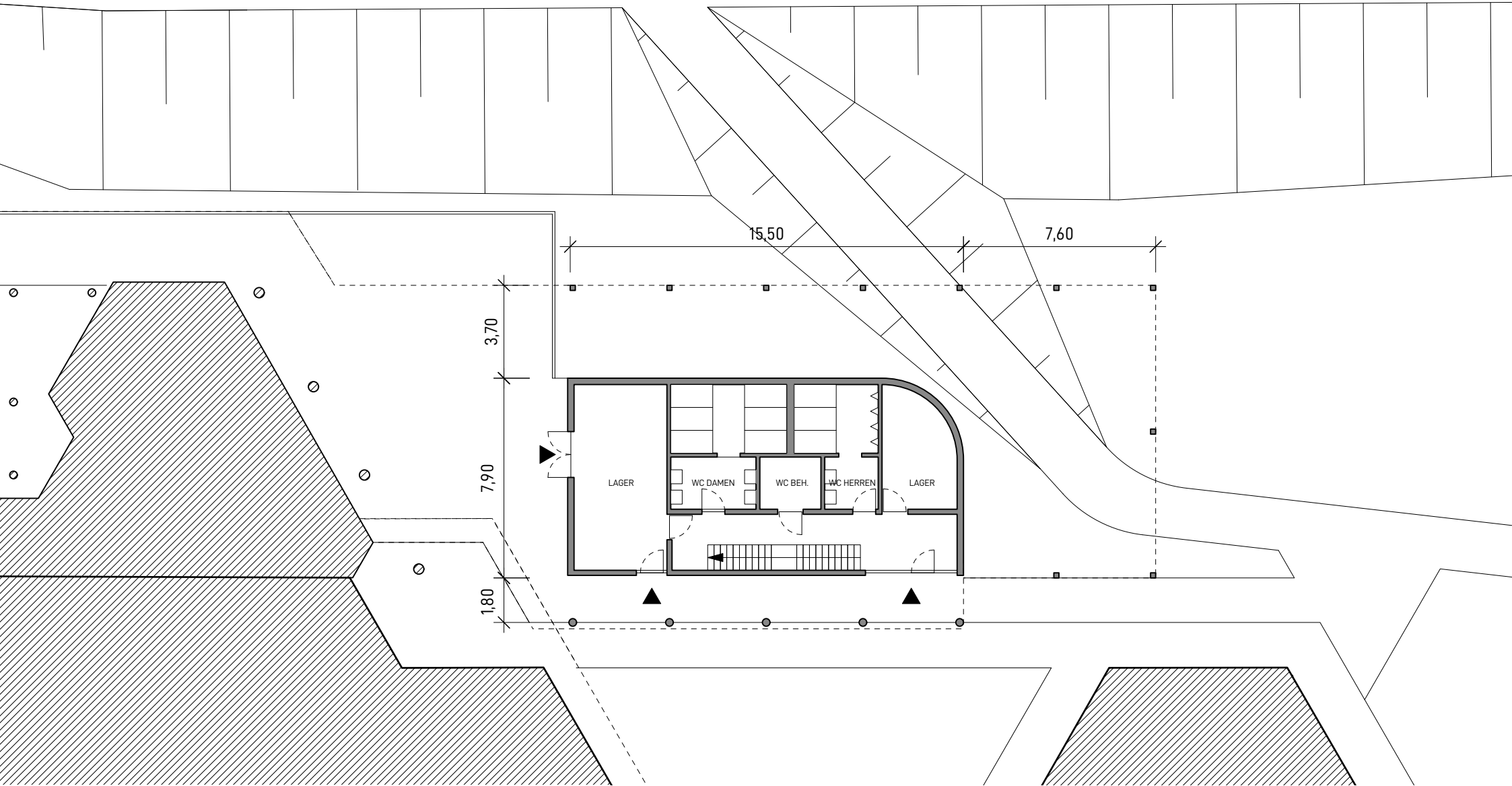


Montage Luftbild



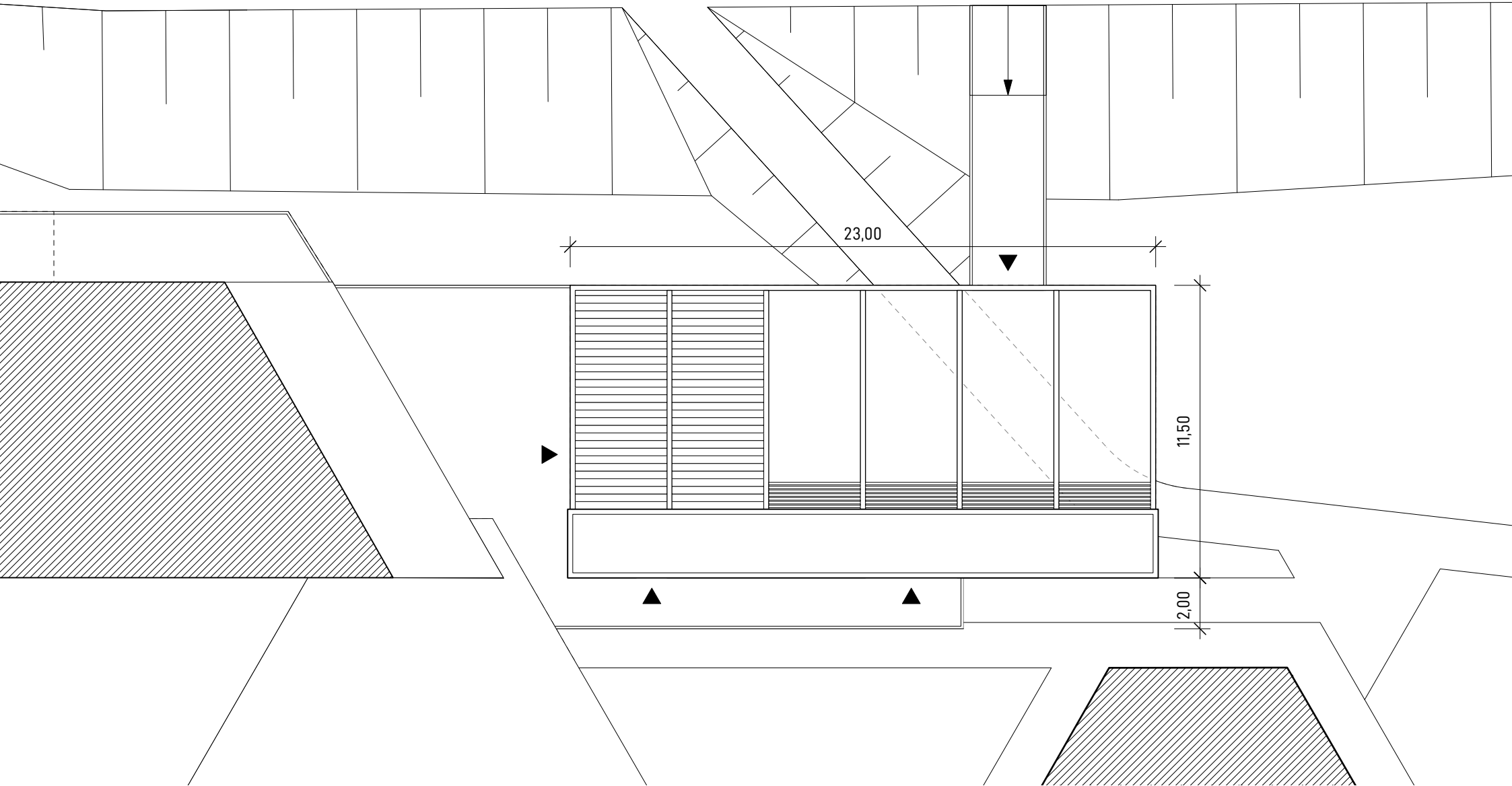
**Grundriss EG (Veranstaltung)**

M 1:200

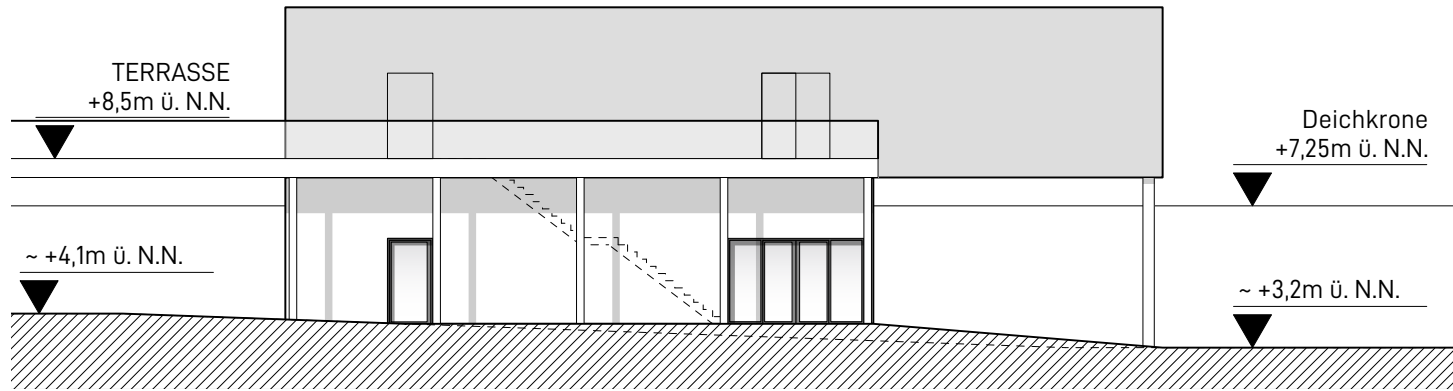


**Grundriss UG (Sanitär/Lager)**

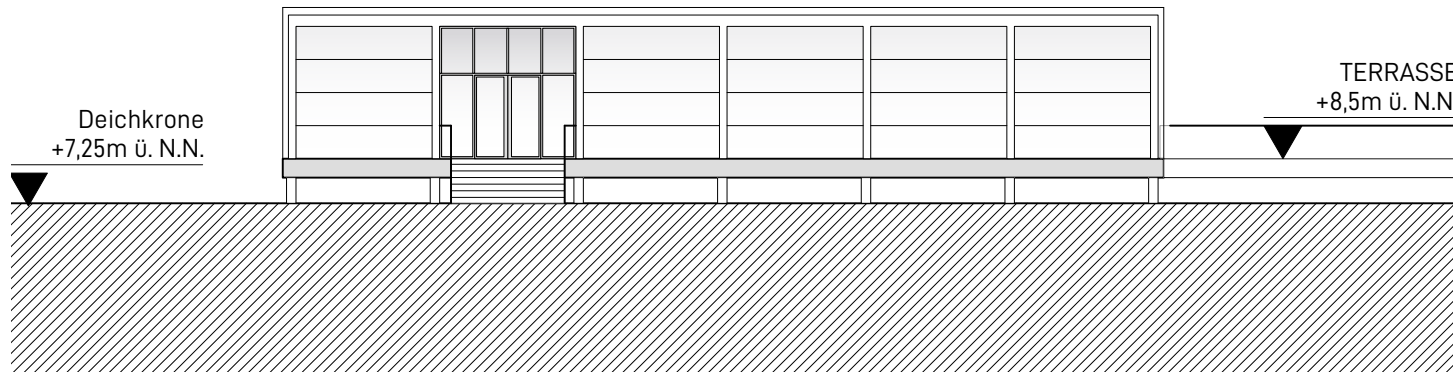
M 1:200



**Dachaufsicht**  
M 1:200

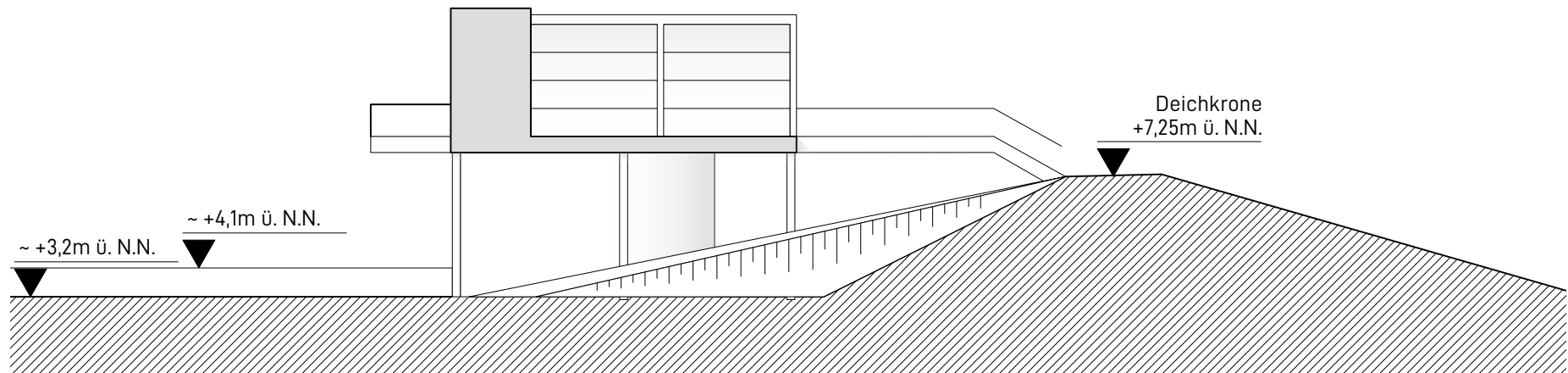


Landseite



Seeseite

Ansichten  
M 1:200



Seitenansicht Ost (Lage zum Deich)

**Ansicht**  
M 1:200

Wir weisen darauf hin, dass es sich bei den in dieser Mappe zusammengestellten Unterlagen um grafische Darstellungen und nicht um Planungsleistungen handelt.

Sämtliche genehmigungsrechtliche Randbedingungen, insbesondere Brandschutz, Entfluchtung und Nachbarschaftsrechte, waren nicht Gegenstand dieser Untersuchung. Ebenso wurden keine Fachingenieure wie beispielsweise Statiker, Haustechniker oder Vermesser hinzugezogen sowie noch keine Abstimmungen mit Behörden getroffen.

Die getroffenen Aussagen sind - insbesondere hinsichtlich der tatsächlichen Realisierbarkeit - unverbindlich.

Alle Flächen- und Maßangaben sind grobe Schätzungen.