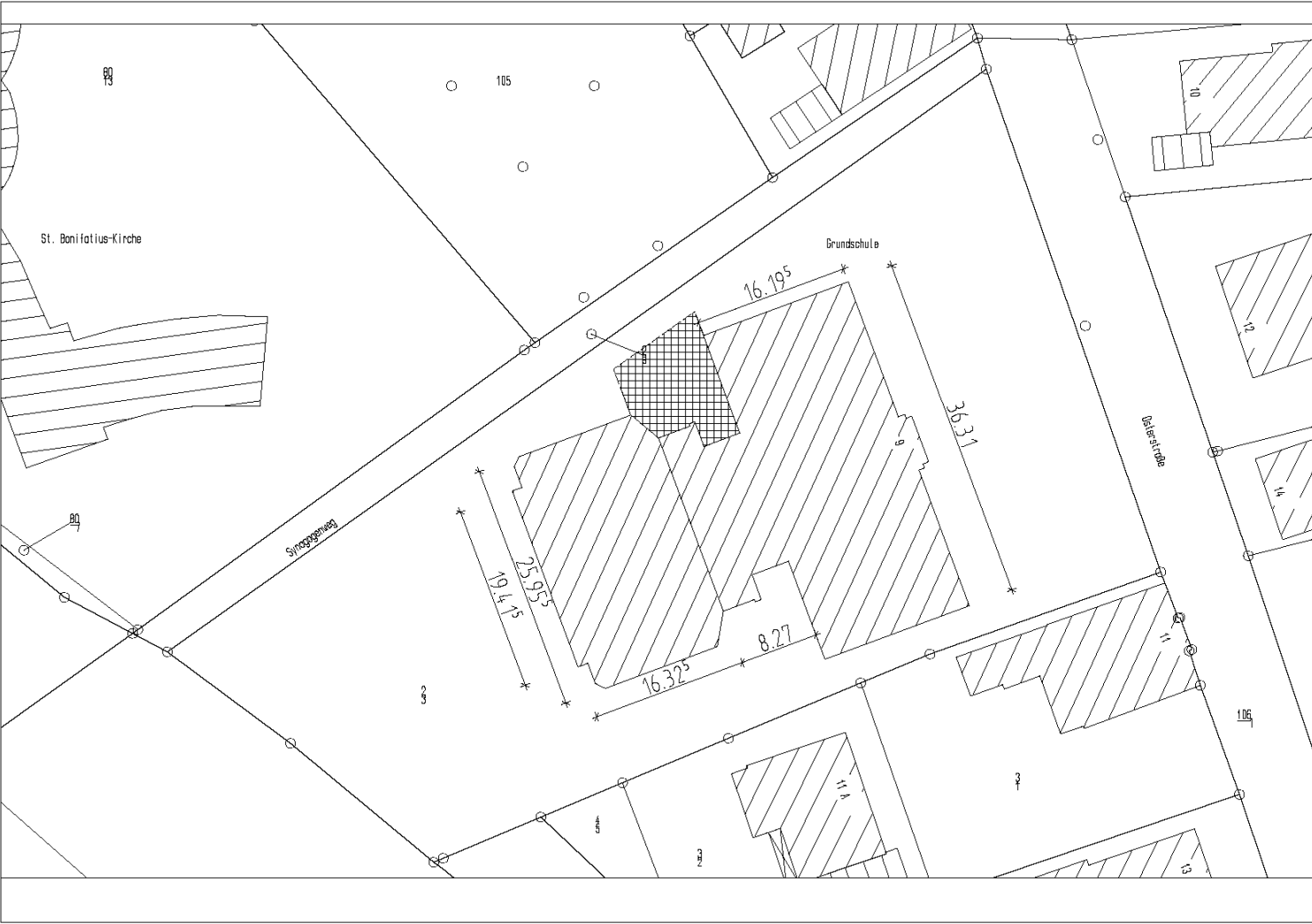


Ganztagsausbau

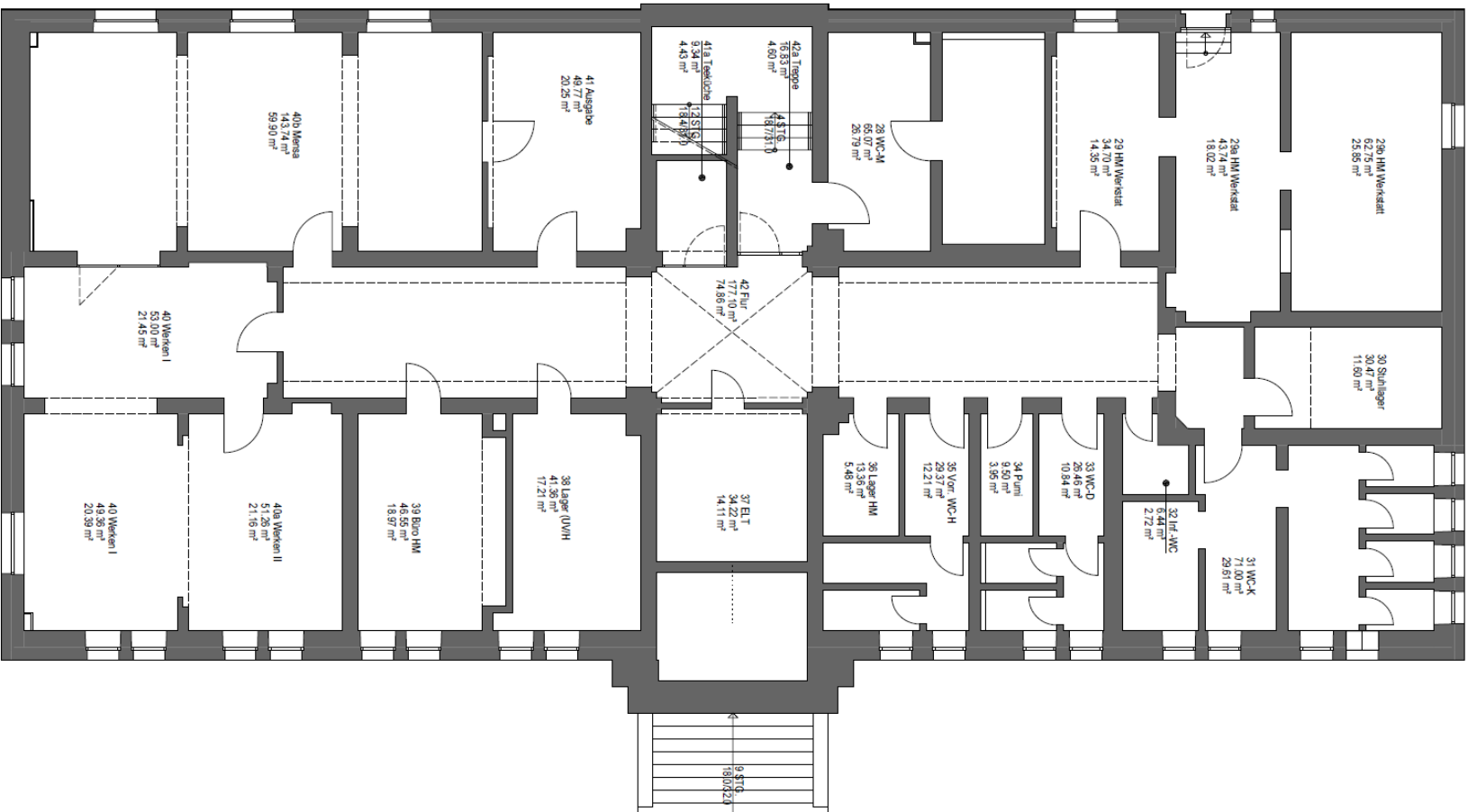
- Grundschulen Varel
- Bauliche Anlagen
- Kostenschätzungen

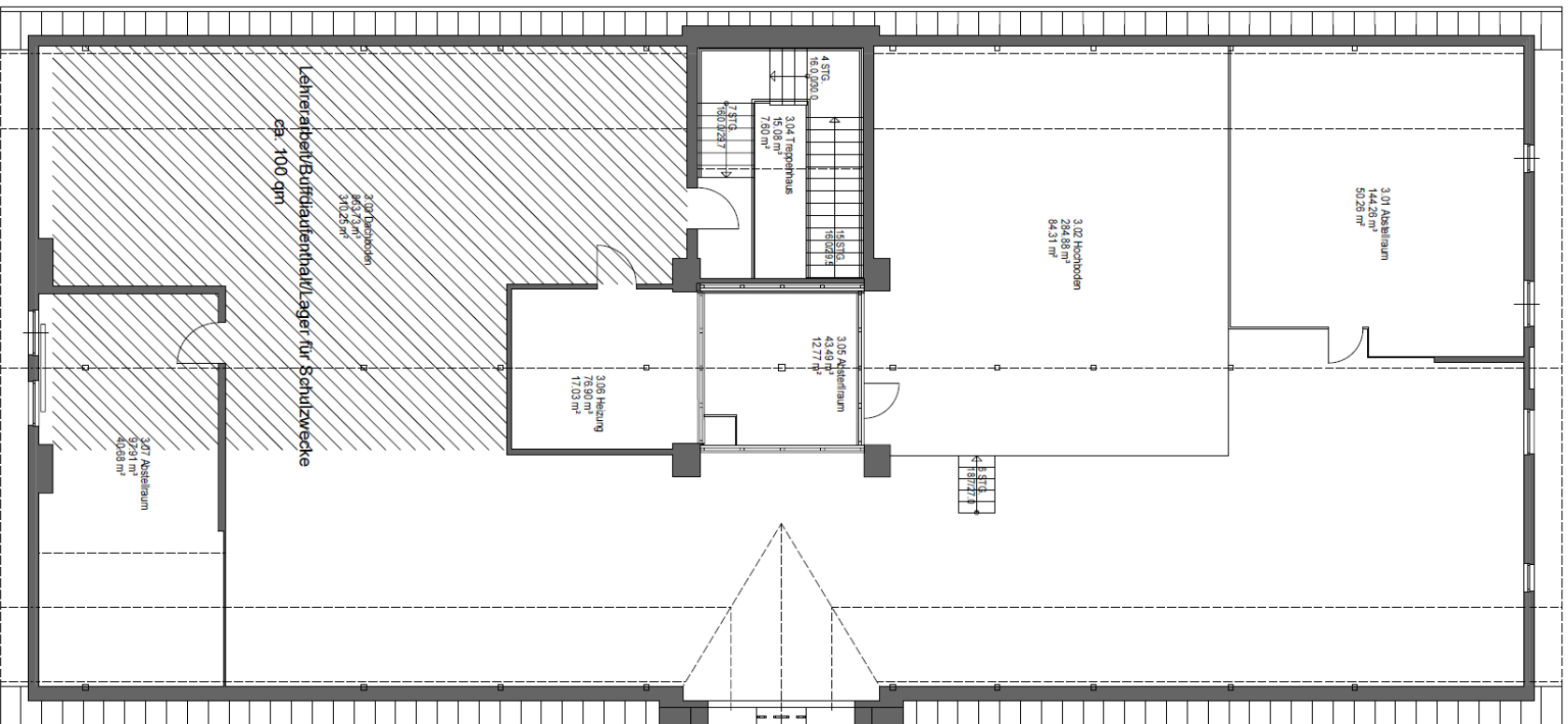
GS Osterstraße Bestand

Lageplan mit Anbaumöglichkeiten



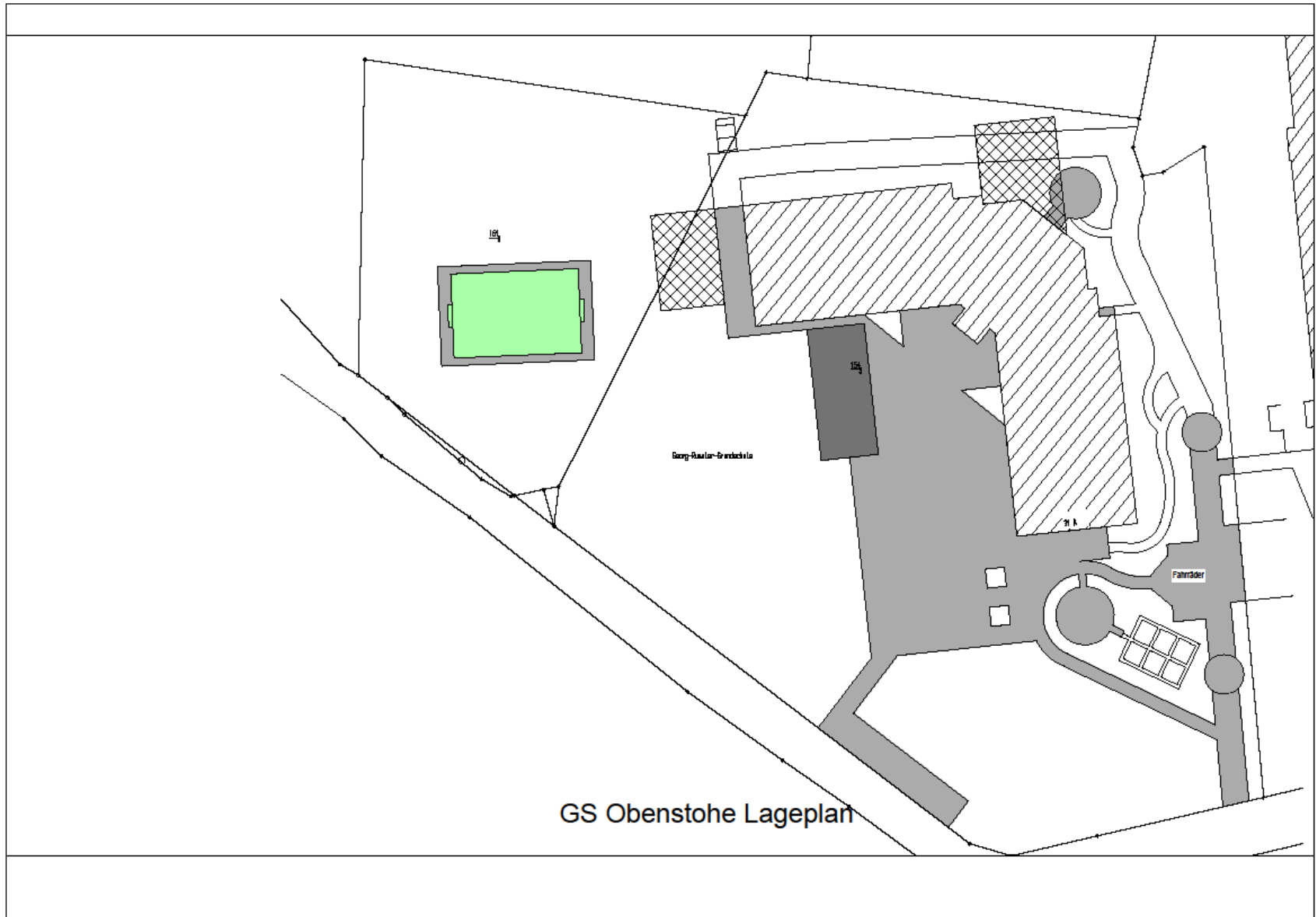
Kellergeschoss

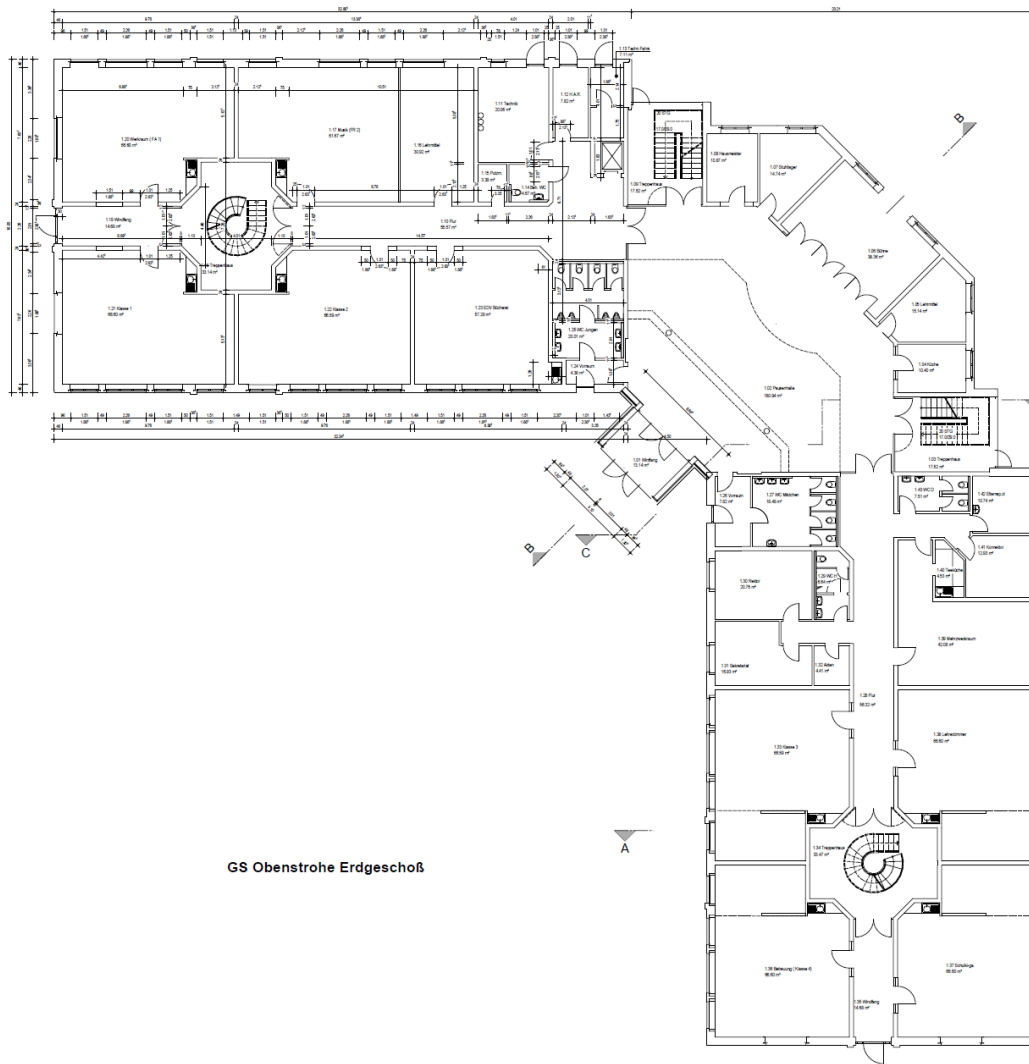




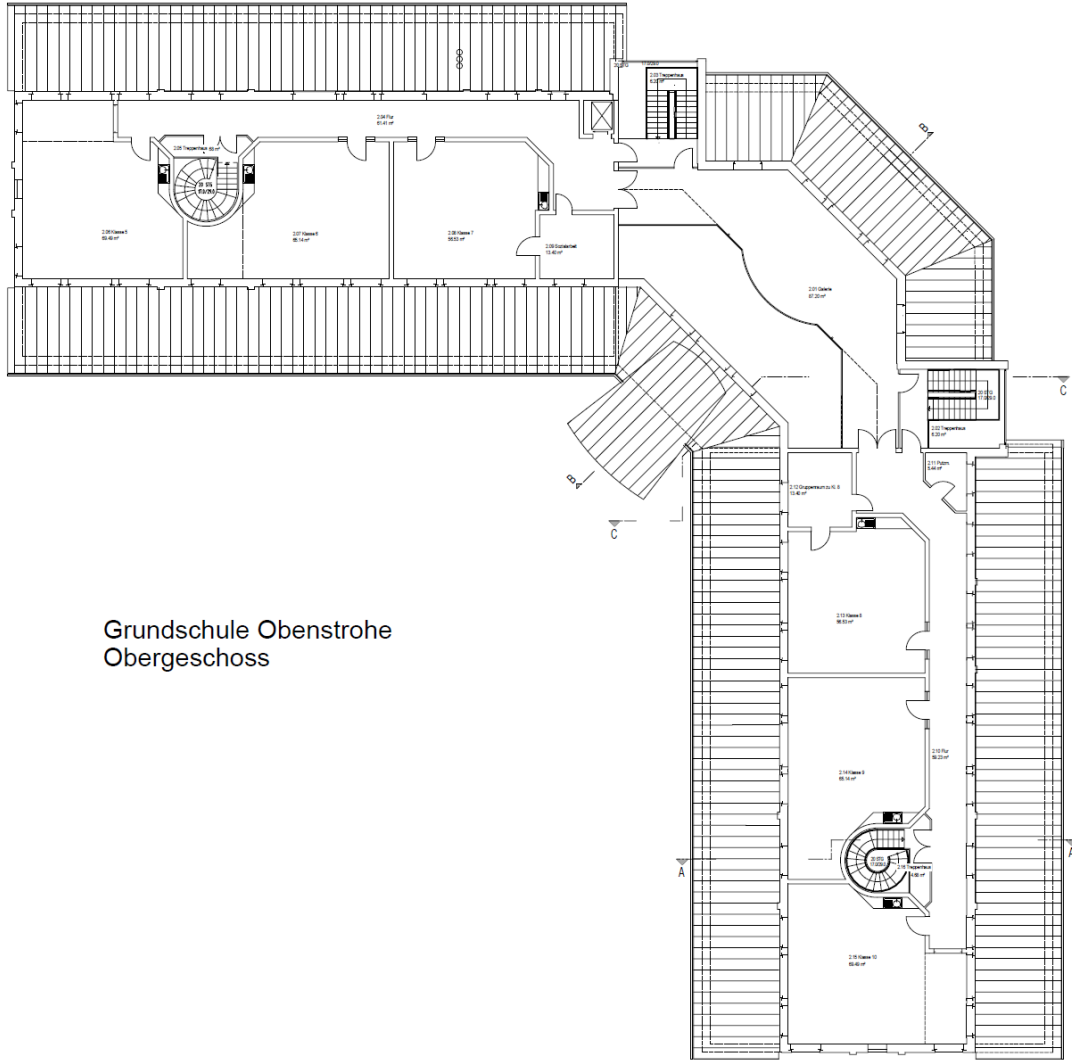
GS Oberstrohe

- Lageplan
- Mit Anbaumöglichkeiten





GS Obenstroe Erdgeschoß

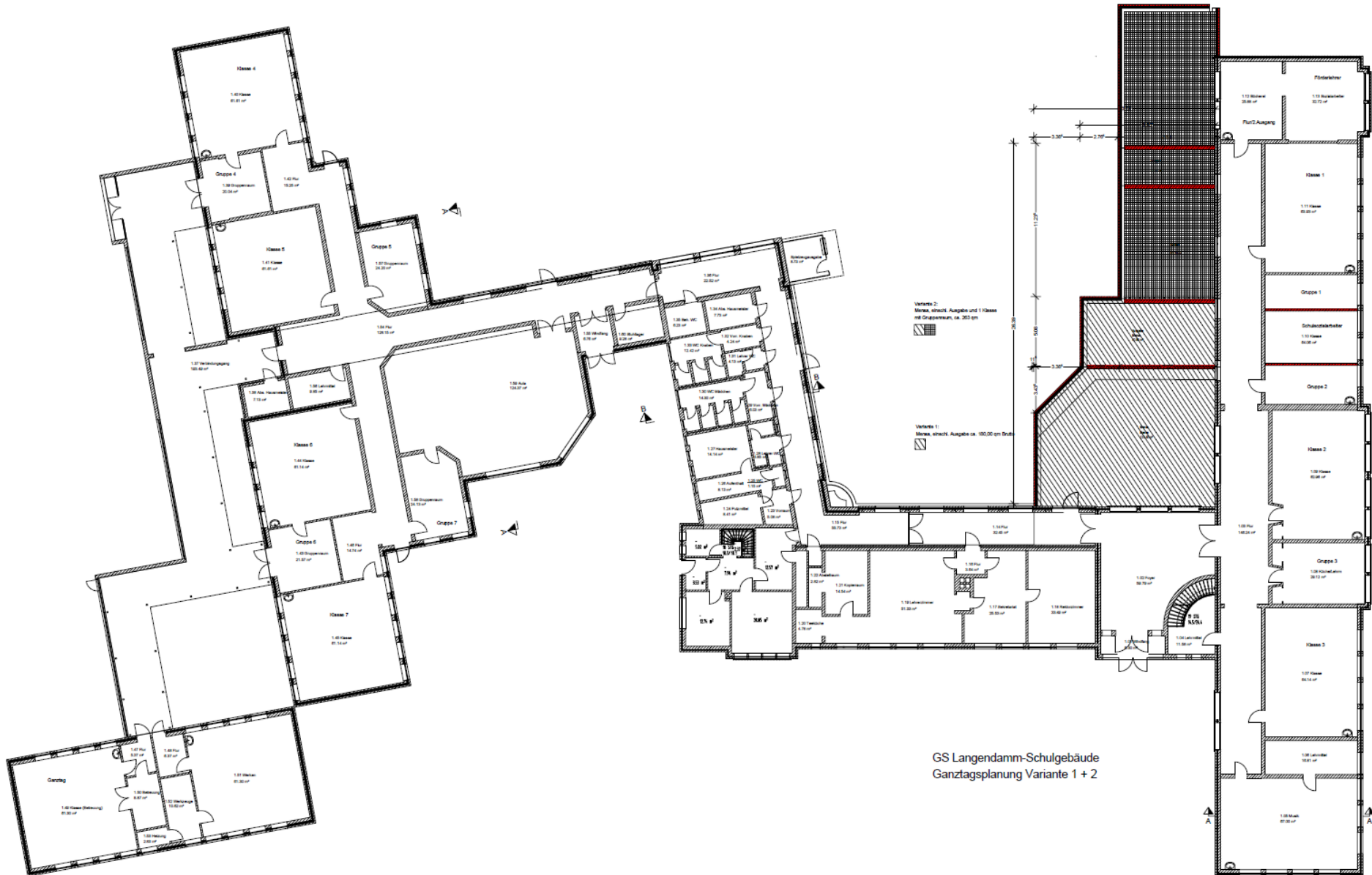


Grundschule Obenstrohe
Obergeschoss

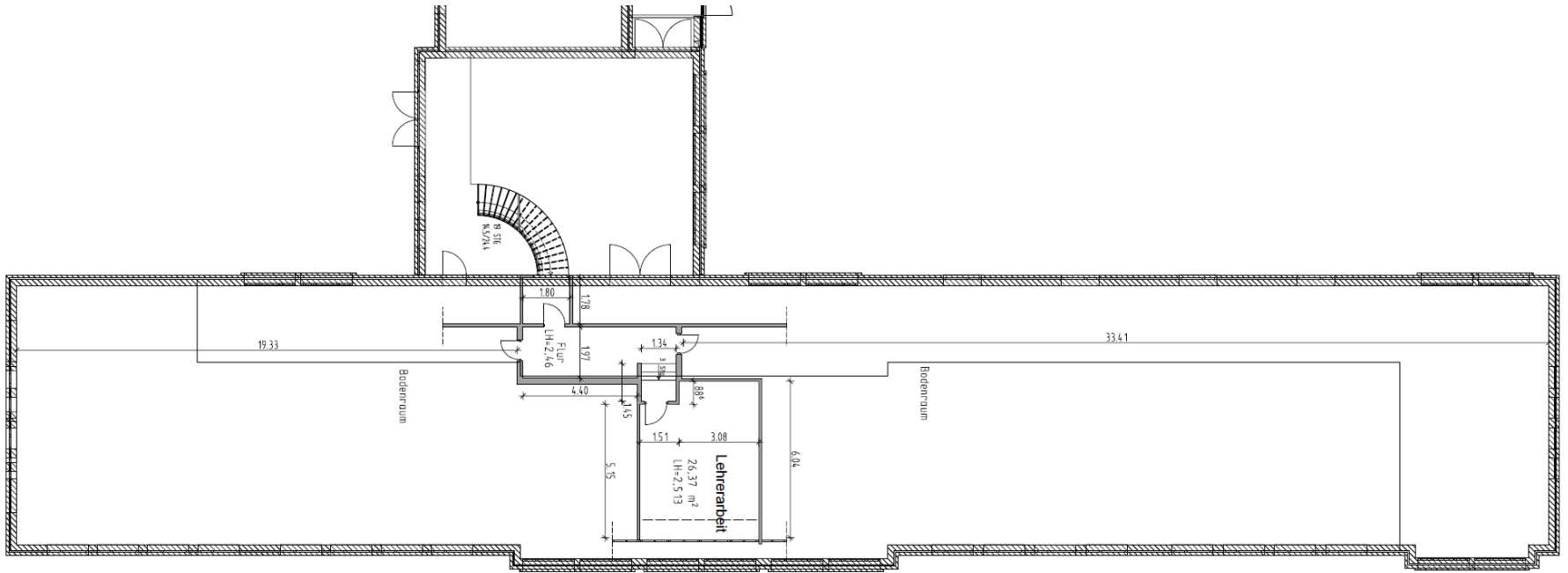
GS Langendamm

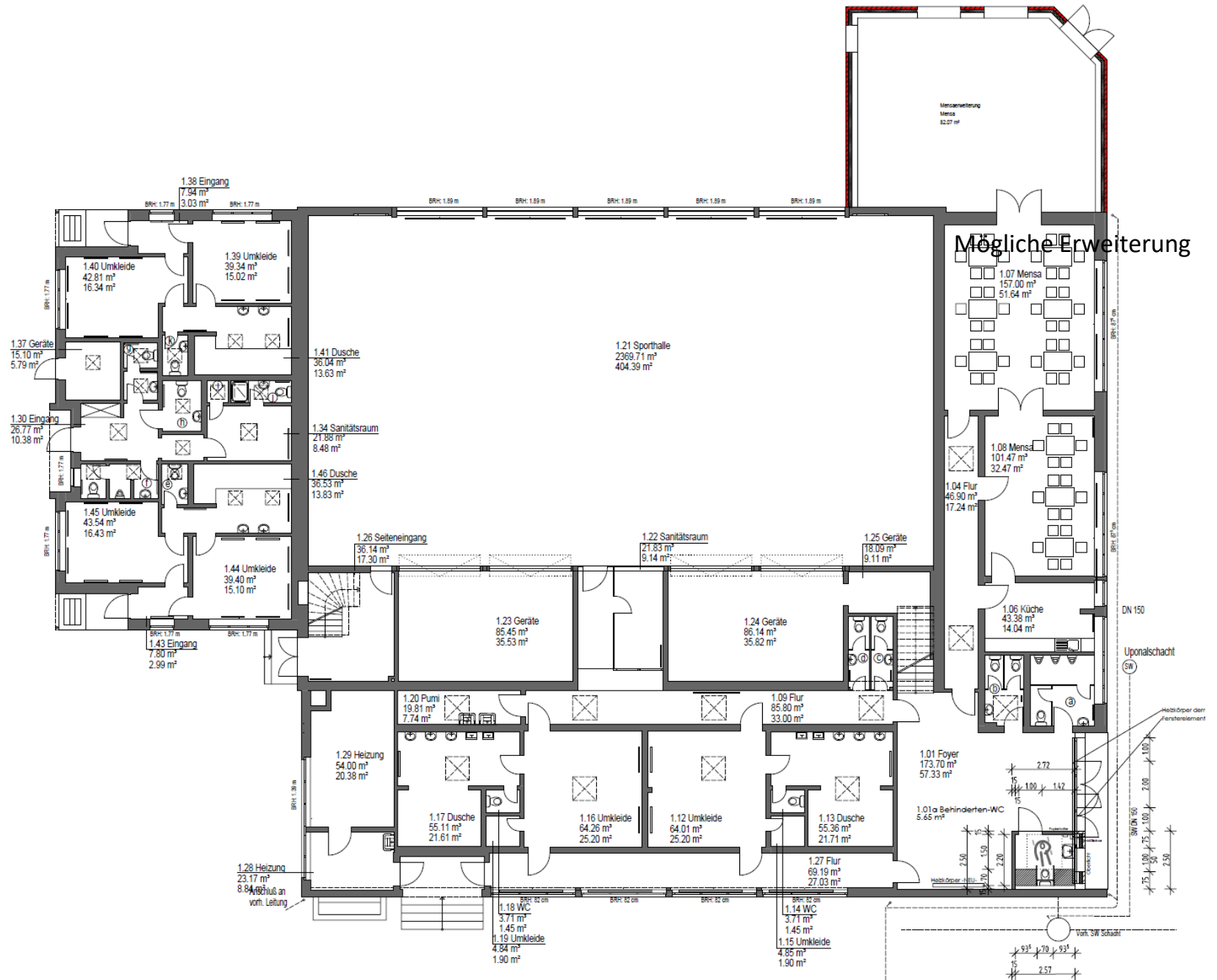
Lageplan mit Anbaumöglichkeiten





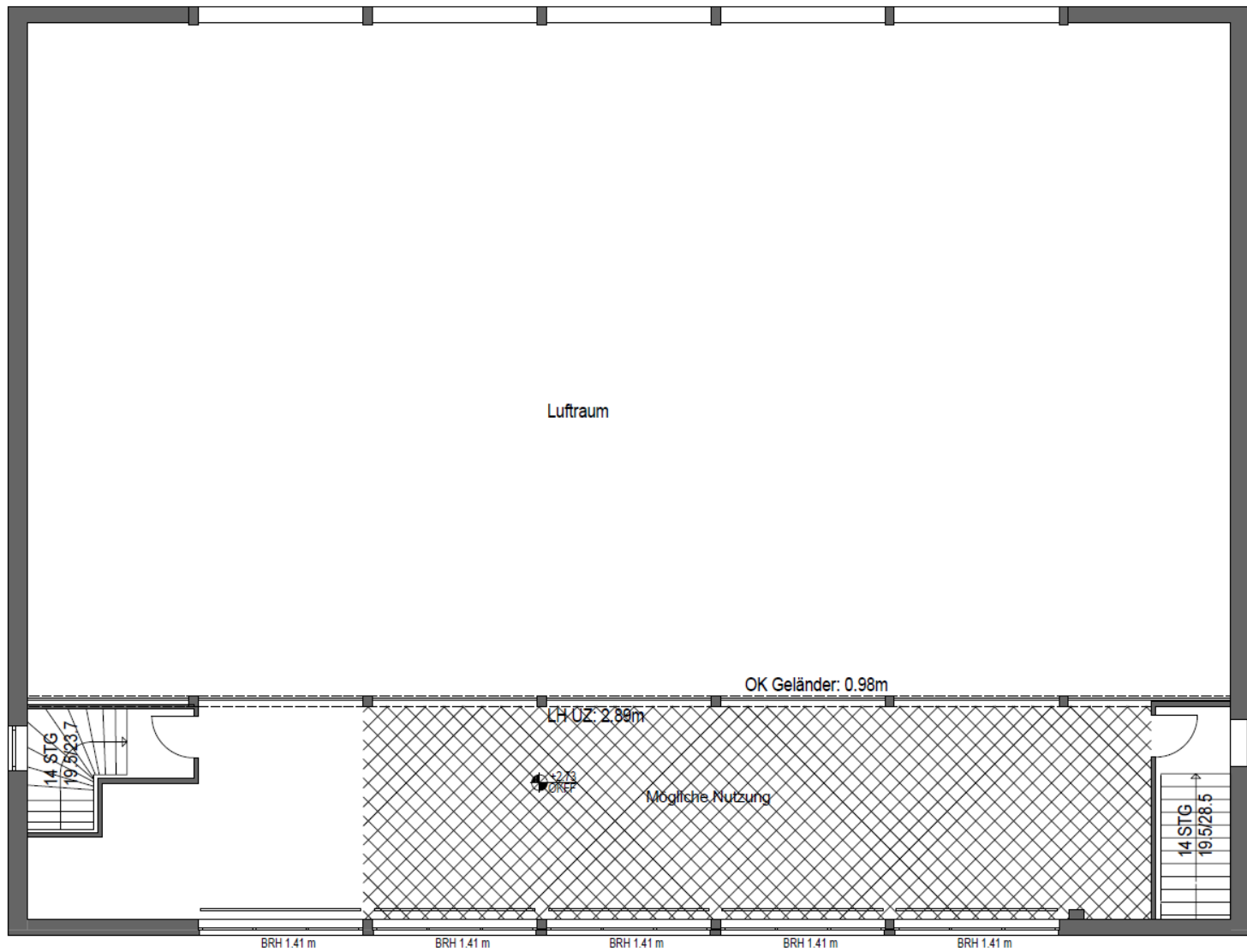
GS Langendamm-Schulgebäude
Ganztagsplanung Variante 1 + 2





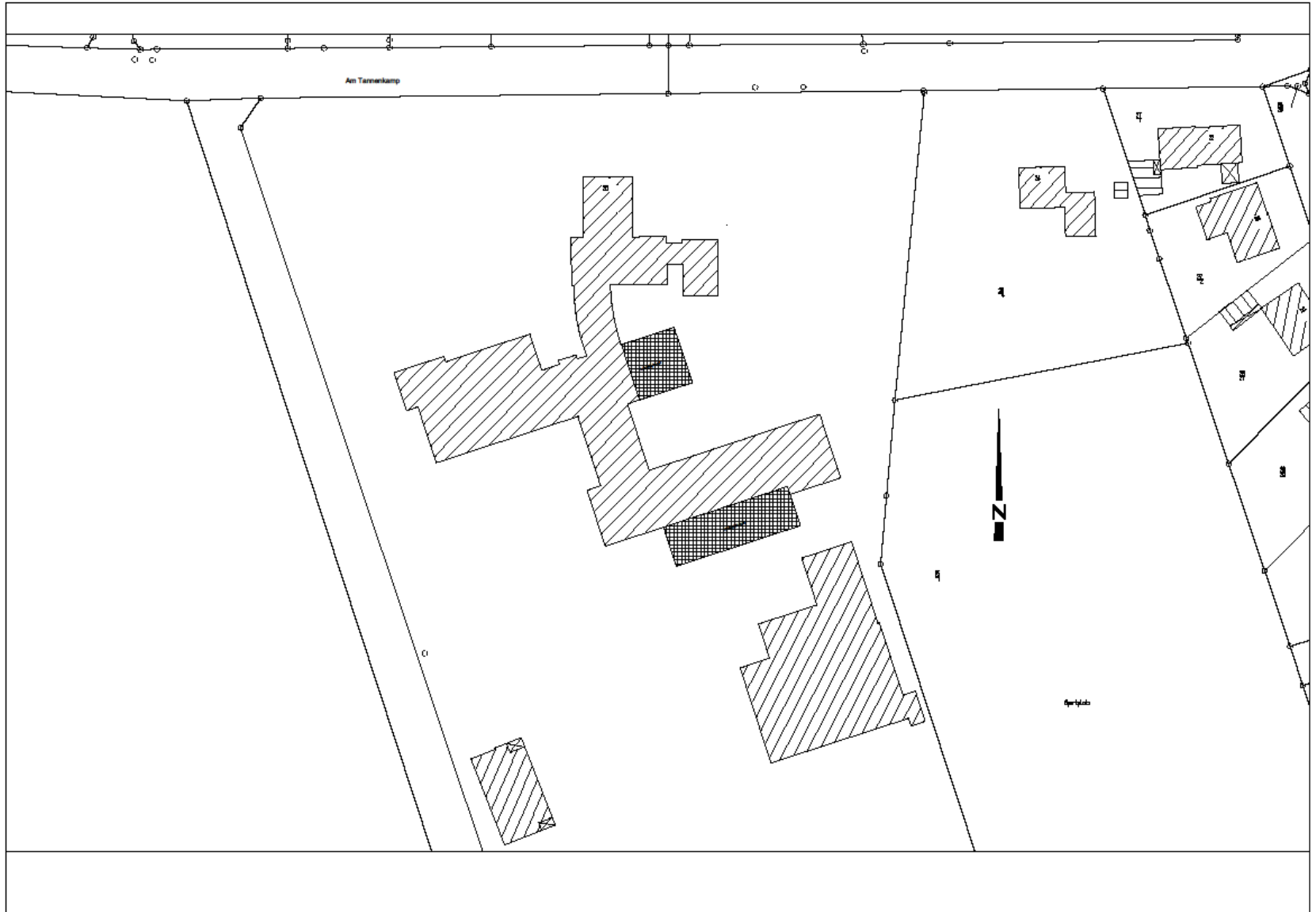
GS Langendamm

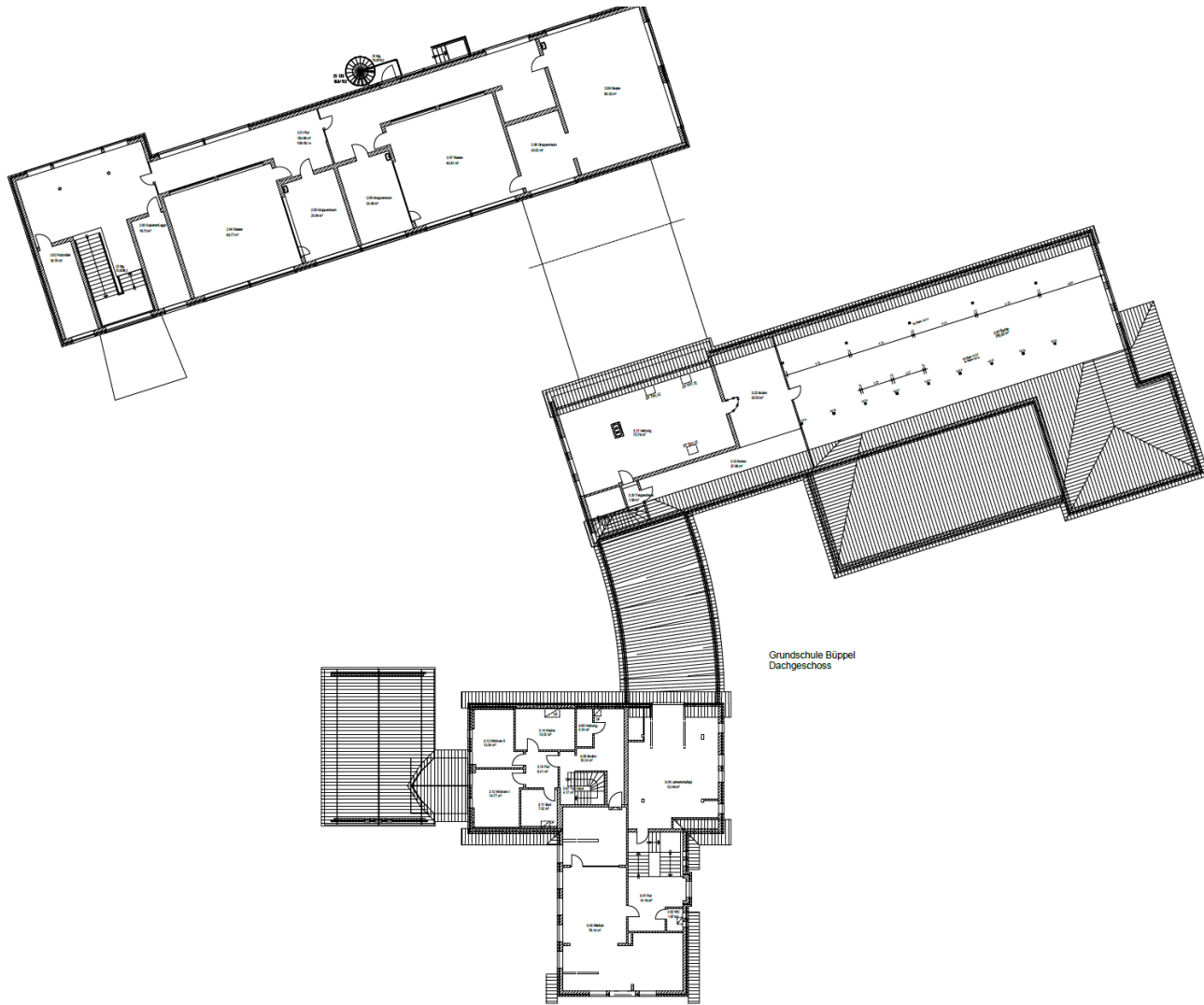
- Sporthalle Obergeschoss



GS Büppel

Lageplan mit Anbaumöglichkeiten

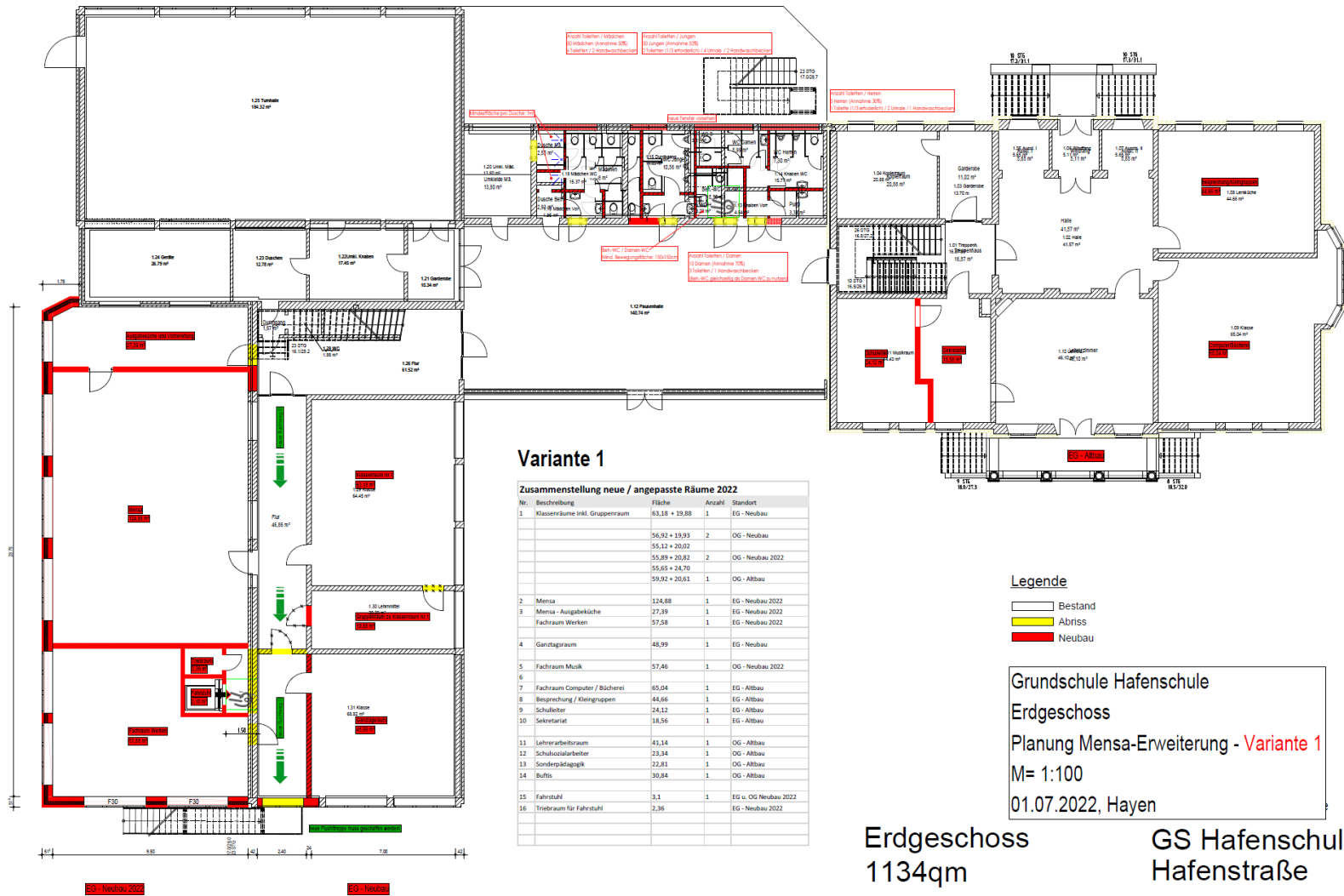




GS Hafenschule

Lageplan mit Anbaumöglichkeiten





Variante 1

Zusammenstellung neue / angepasste Räume 2022

Nr.	Beschreibung	Fläche	Anzahl	Standort
1	Klassenzimmer inkl. Gruppenraum	63,18 + 19,88	1	EG - Neubau
		56,92 + 19,93	2	OG - Neubau
		55,12 + 20,02		
		55,89 + 20,82	2	OG - Neubau 2022
		55,65 + 24,70		
		59,92 + 20,61	1	OG - Altbau
2	Mensa	124,88	1	EG - Neubau 2022
3	Mensa - Ausgabeküche	27,39	1	EG - Neubau 2022
	Fachraum Werken	57,58	1	EG - Neubau 2022
4	Ganztagsraum	48,99	1	EG - Neubau
5	Fachraum Musik	57,46	1	OG - Neubau 2022
6				
7	Fachraum Computer / BÜcherei	65,04	1	EG - Altbau
8	Besprechung / Kleingruppen	44,66	1	EG - Altbau
9	Schulleiter	24,12	1	EG - Altbau
10	Sekretariat	18,56	1	EG - Altbau
11	Lehrerarbeitsraum	41,14	1	OG - Altbau
12	Schulsozialarbeiter	23,34	1	OG - Altbau
13	Sonderpädagogik	22,81	1	OG - Altbau
14	Buffet	30,84	1	OG - Altbau
15	Fahrradst.	3,1	1	EG u. OG Neubau 2022
16	Triebraum für Fahrradst.	2,36		EG - Neubau 2022

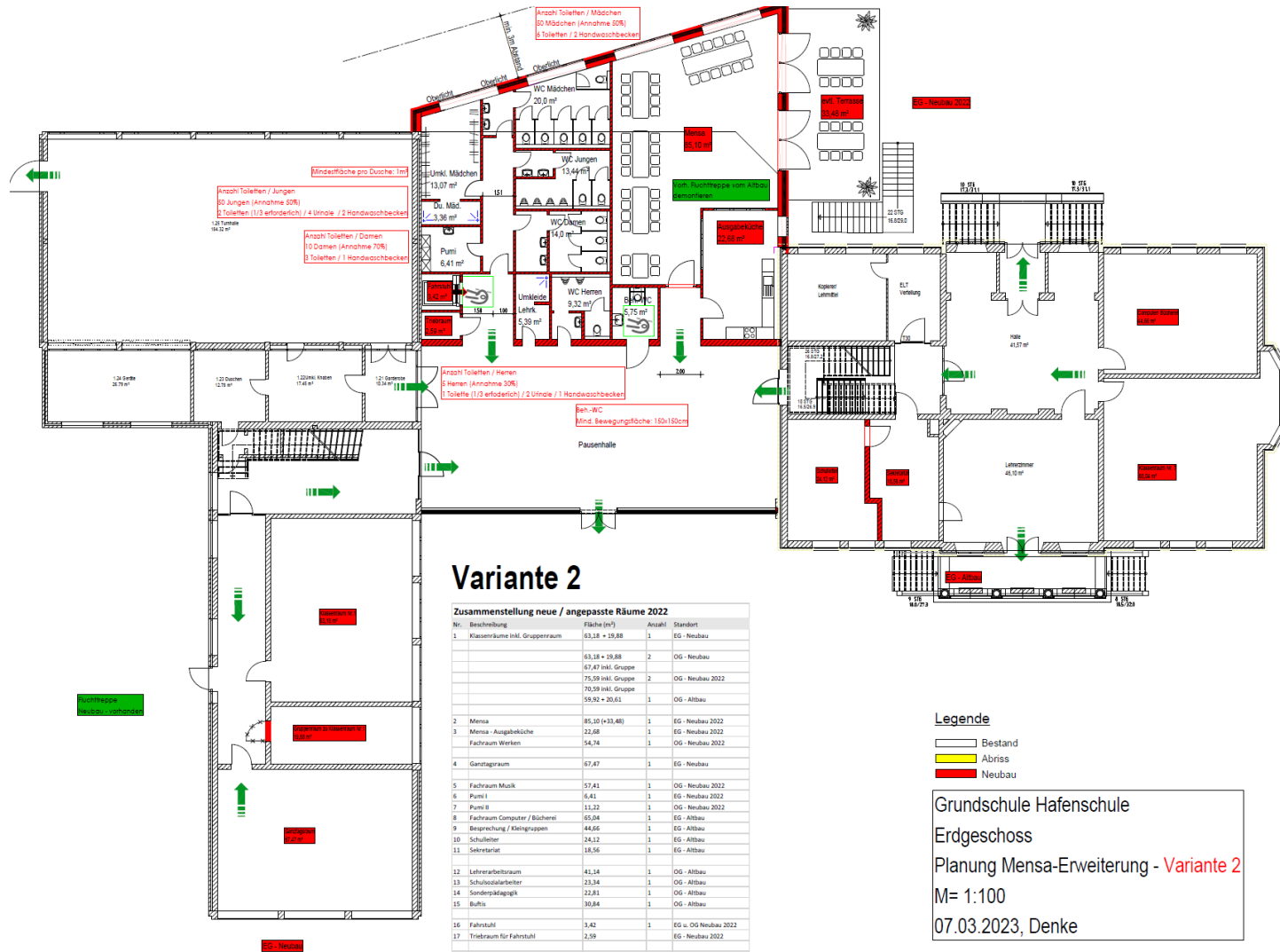
Legende

- Bestand
- Abriss
- Neubau

Grundschule Hafenschule
 Erdgeschoss
 Planung Mensa-Erweiterung - Variante 1
 M= 1:100
 01.07.2022, Hayen

Erdgeschoss
 1134qm

GS Hafenschule
 Hafenstraße



Variante 2

Zusammenstellung neue / angepasste Räume 2022

Nr.	Beschreibung	Fläche (m²)	Anzahl	Standort
1	Klassenräume inkl. Gruppenraum	63,18 + 19,88	1	EG - Neubau
		63,18 + 19,88	2	OG - Neubau
		67,47 inkl. Gruppe		OG - Neubau 2022
		75,59 inkl. Gruppe	2	OG - Neubau 2022
		70,59 inkl. Gruppe		OG - Altbau
		59,92 + 20,61	1	OG - Altbau
2	Mensa	85,10 (+13,48)	1	EG - Neubau 2022
3	Mensa - Ausgabebüchse	22,68	1	EG - Neubau 2022
	Fachraum Werken	54,74	1	OG - Neubau 2022
4	Ganztagsraum	67,47	1	EG - Neubau
5	Fachraum Musik	57,41	1	OG - Neubau 2022
6	Pumpe I	14,41	1	EG - Neubau 2022
7	Pumpe II	11,22	1	OG - Neubau 2022
8	Fachraum Computer / Bücherei	65,04	1	EG - Altbau
9	Besprechung / Kleingruppen	44,66	1	EG - Altbau
10	Schüler	14,13	1	EG - Altbau
11	Sekretariat	18,56	1	EG - Altbau
12	Lehrerarbeitenraum	41,24	1	OG - Altbau
13	Schulsozialarbeiter	13,84	1	OG - Altbau
14	Sonderpädagogik	22,81	1	OG - Altbau
15	Büffet	30,84	1	OG - Altbau
16	Fahrradst.	3,42	1	EG u. OG Neubau 2022
17	Triebraum für Fahrradst.	2,59	1	EG - Neubau 2022

Legende

- Bestand
- Abriss
- Neubau

Grundschule Hafenschule
 Erdgeschoss
 Planung Mensa-Erweiterung - Variante 2
 M= 1:100
 07.03.2023, Denke

Ausbau Ganztag Stadt Varel

Grobe Kostenschätzungen.

**Ohne energetische
Gebäudesanierung!**

Grundschulen Minimal

GS Schloßplatz	
Keine Maßnahmen erforderlich	- €
GS Osterstraße	
1 Anbau Fachraum oder Mensa	950.000,00 €
Fahrstuhl, soweit möglich	
GS Hafenschule V3	
Mensa, einschl. Ausgabe	1.850.000,00 €
1 Fachraum	
Sanitärumbau- und sanierung	
Fahrstuhl	
GS Obenstrohe	
Ausgabemensa	870.000,00 €
GS Langendamm, V 1	
Erw. Mensa, 2 Klassen mieten	550.000,00 €
GS Langendamm, V 2	
Erw. Mensa, 2 Klassen mit Gruppen bauen	1.300.000,00 €
GS Büppel	
Anbau Fachraum, Schule braucht den Raum nicht.	

Baukosten =(Langendamm V1 Mieten) 4.220.000,00 €

Baukosten =(Langendamm V2 Massivbau) 4.970.000,00 €

Grundschulen Ideal

GS Schloßplatz	- €
Keine Maßnahmen erforderlich	
GS Osterstraße	2.000.000,00 €
1 Anbau Fachraum oder Mensa	
Fahrstuhl, soweit möglich	
Lehrerarbeit, Buffdi, Umbau	
Fahrstuhl, soweit möglich	
WC Anlagen Sanierung (420.000,- €), enthalten	
Keine Möglichkeit weitere Räume anzubauen.	
Keine Vergrößerung des Lehrerzimmers.	
Anfragen bei Nachbarn bezüglich Erwerb von Grundstücken oder Häusern.	
GS Hafenschule, große Lösung V1	
(Anbau Klassentrakt 2 geschossig, einschl.. Sanierung WC-Trakt)	
	2.518.000,00 €
Anbau (Anteilig 2.030.000,- €)	
WC Kernsanierung-Umbau (Anteilig 488.000,- €)	
GS Hafenschule, große Lösung V2 (Beschluss vorh.)	
(Mittelbau Pausenhalle Abriss 2 geschossiger Anbau)	
Mensa, einschl. Ausgabe	4.030.000,00 €
1 Fachraum	
Sanitärumbau- und sanierung	
Fahrstuhl	
Verwaltungsverlagerung	
GS Hafenschule, kleine Lösung V 3 - Eingeschossig	1.850.000,00 €
Mensa, einschl. Ausgabe	
1 Fachraum	
Sanitärumbau- und sanierung	
Fahrstuhl	
Verwaltungsverlagerung	
GS Obenstrohe	4.700.000,00 €
Frischküche, Mensa	
Sporthalle - Einfeldhalle	

GS Langendamm	2.550.000,00 €
Erw. Mensa, 2 Klassen massiv	
6 Gruppenräume	
Schulsozialarbeit, Lehrerarbeit	
Lehrerzimmer	
GS Büppel	
Anbau Fachraum	1.950.000,00 €
Erw. Verwaltung und Lehrerzimmer	
Erw. Mensa	
Fahrstuhl	

Baukosten =

Ideal Hafenschule V 1 13.718.000,00 €

Ideal Hafenschule V2 15.230.000,00 €

Ideal Hafenschule V 3 13.050.000,00 €

Neubau 3,5 zügige GS mit Einfeldsporthalle 19.600.000,00 €

**Ohne energetische
Gebäudesanierung!**