

# **53. Änderung des Flächennutzungsplanes**

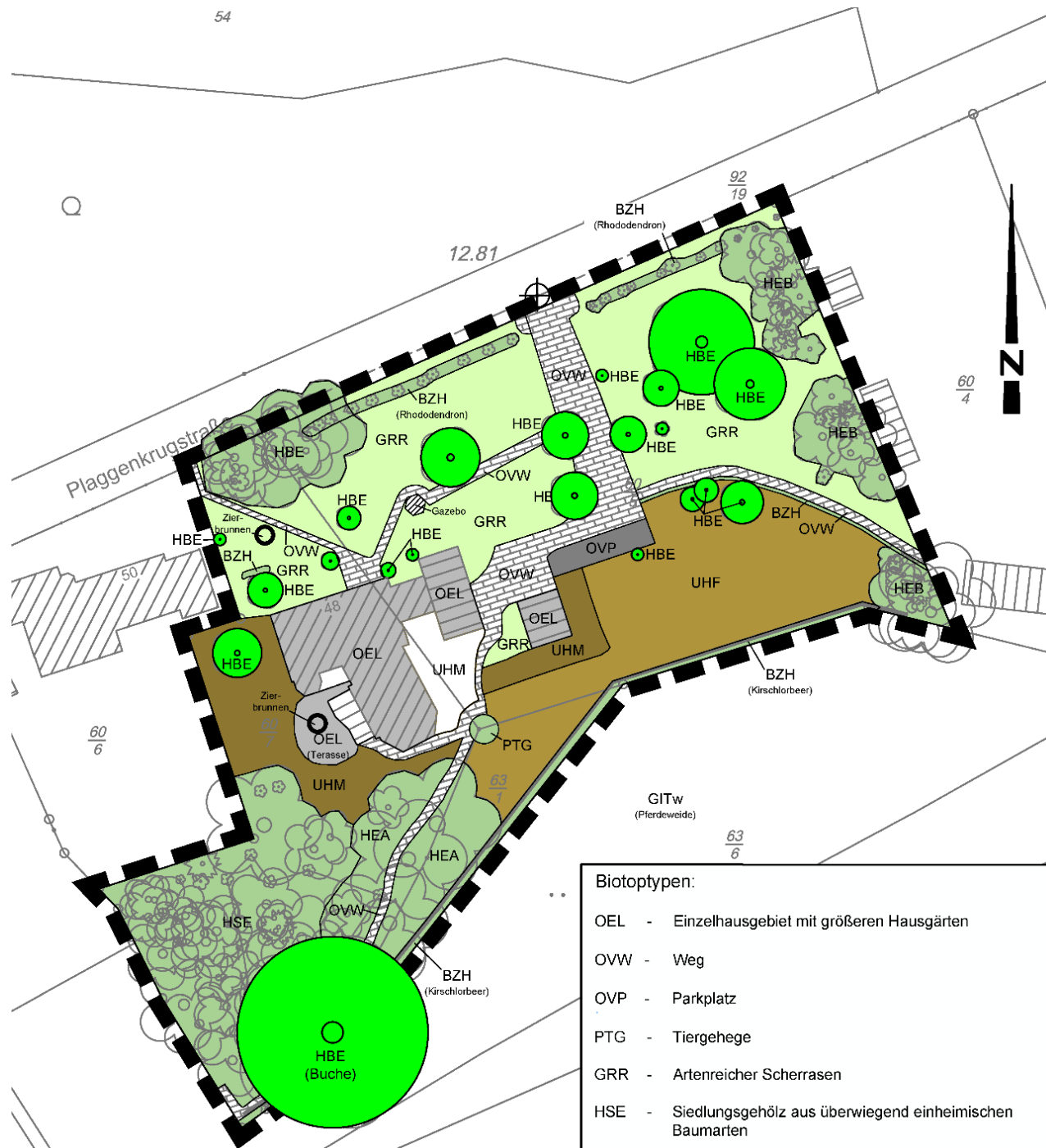
## **Bebauungsplan Nr. 263 „Plaggenkrugstraße“**

### **Abwägung Satzungsbeschluss**

Ausschuss für Stadtentwicklung, Planung und Umweltschutz

26.11.2024

17.00 Uhr



- Biotoptypen:**
- OEL - Einzelhausgebiet mit größeren Hausgärten
  - OVW - Weg
  - OVP - Parkplatz
  - PTG - Tiergehege
  - GRR - Artenreicher Scherrasen
  - HSE - Siedlungsgehölz aus überwiegend einheimischen Baumarten
  - HBE - Einzelbaum





## Behördenbeteiligung

- allgemeine Hinweise
- .....

## Bürger

- keine .....

## **1. Sonstiges Sondergebiet SO „Ferienwohnen“ gemäß § 11 BauNVO**

Das sonstige Sondergebiet dient der Unterbringung von Ferienwohnungen und einer Physiotherapiepraxis. Es sind folgende Nutzungen zulässig:

- 7 Ferienwohnungen, alternativ 6 Ferienwohnungen und 1 Dauerwohnung
- 1 Physiotherapiepraxis mit einer Nutzfläche von höchstens 250 m<sup>2</sup>
- 1 Schwimmbad mit einer Wasserfläche von 71 m<sup>2</sup>
- Sonstige dem Sonstigen Sondergebiet "Ferienwohnen" dienende Räumlichkeiten (z.B. Rezeption, Lagerräume, Technikräume, ...)